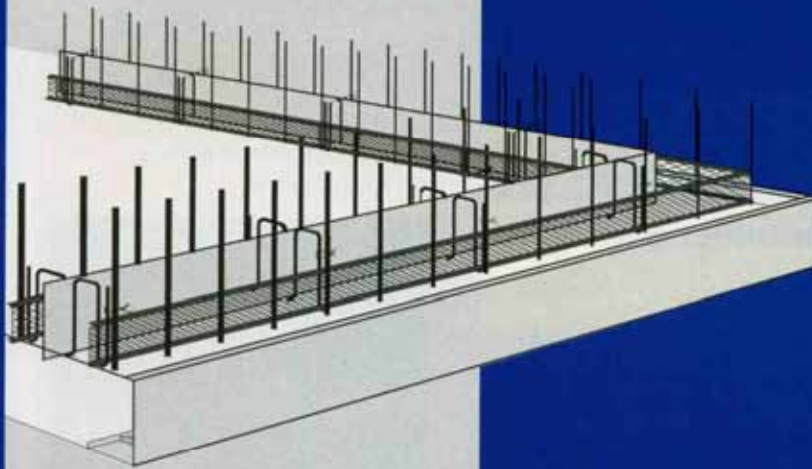


Aufkantungen



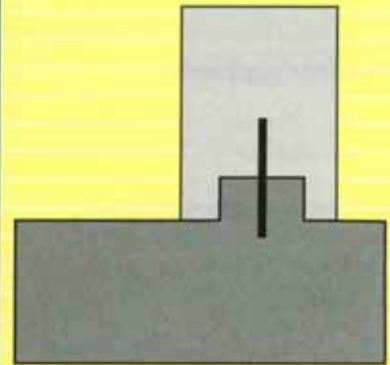
schnelle Montage ✓
gradliniger Verlauf ✓

Für die Herstellung von Aufkantungen im Sohle/Wand-Anschluss stehen verschieden Ausführungsvarianten zur Verfügung. Die Abschaltung der Aufkantung erfolgt bei allen Varianten durch Streckmetallstreifen. Die Lagesicherung der Fugenbänder oder Fugenbleche wird durch den Einbau der recostal-Schalungsschlangen erreicht.



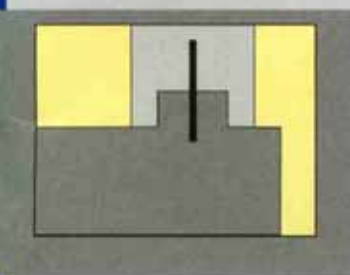
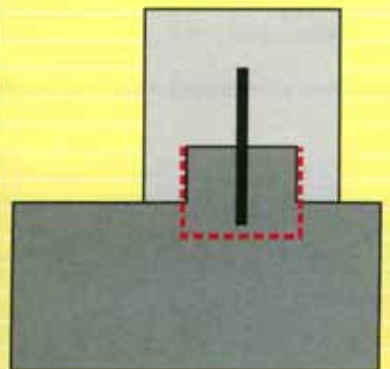
Technik

Die Herstellung einer Betonaufkantung mit mittigem Fugenblech oder Fugenband gehört zu den traditionellen Methoden der Arbeitsfugensicherung zwischen Sohlplatte und Wand. Der Beton der Aufkantung ist dabei in einem Guß mit der Sohlplatte herzustellen.



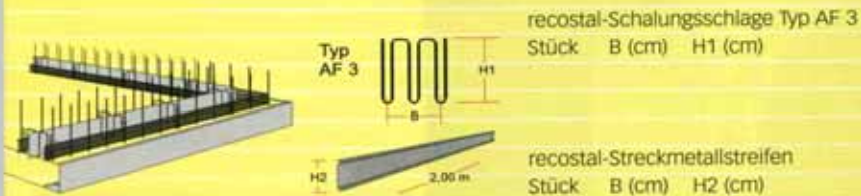
Hochwertige Verdichtung

Für die Sicherstellung einer hochwertigen Verdichtung des Aufkantungsbetons wird der Einsatz der Systemvariante 4 mit einem unten geschlossenen Streckmetallkorb empfohlen. Aufgrund des Druckgefälles zwischen Aufkantung und Sohlplatte entsteht bei der Verdichtung ein geschlossenes Betongefüge.

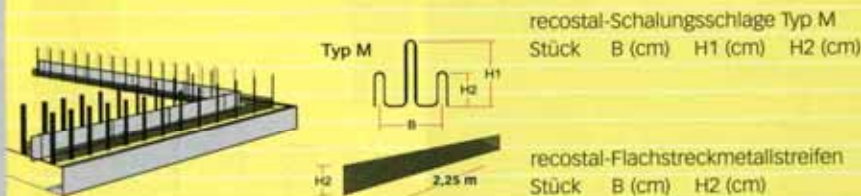


Fugenband-/Fugenblechabschalelement

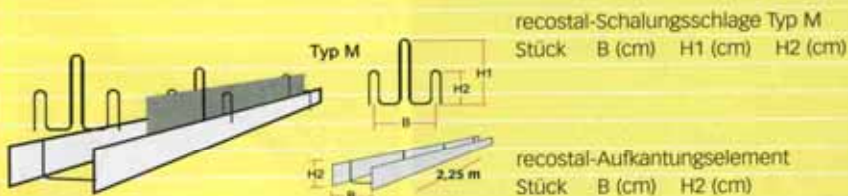
System A1: Schalungsschlinge mit einsteckbaren Streckmetallstreifen



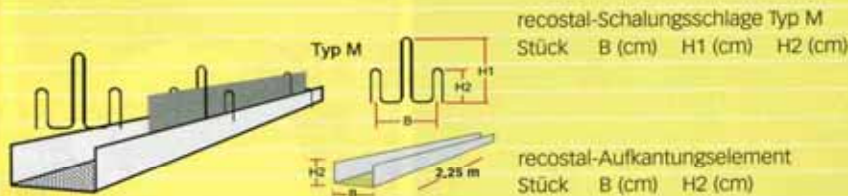
System A2: Streckmetallstreifen mit aufsteckbaren Schalungsschlingen



System A3: Aufkantungselement mit aufsteckbaren Schalungsschlingen

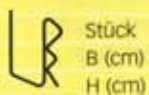


System A4: U-förmiges Element mit aufsteckbaren Schalungsschlingen



Schalungsschlingen

Typ AF1



Typ AF2



Typ AF4

