

recostal® Typ DFI



- 15° Fugenbandlage ✓
- einbaufertig ✓
- selbsttragend ✓
- gerader Fugenverlauf ✓
- schnelle Montage ✓

Abschalung von Dehnfugen mit innenliegendem Fugenband

Die Herstellung von Dehnfugen mit innenliegendem Fugenband erfordert in herkömmlicher Bauweise einen erheblichen Aufwand. Das recostal-Dehnfugenabschalelement löst das auf ideale Weise. Das selbsttragende 2-teilige Element ist einbaufertig und schnell montiert. Das innenliegende Fugenband wird nur ausgerollt und auf den Längseisen in einer kontrollierten Fugenbandlage geführt. Zur Gewährleistung einer guten Verdichtung ist das Fugenband um 15° abgewinkelt.



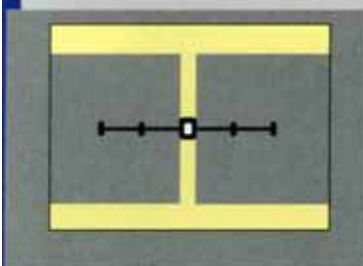
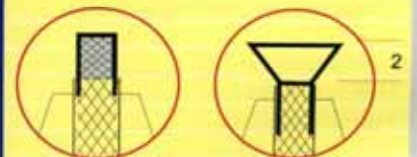
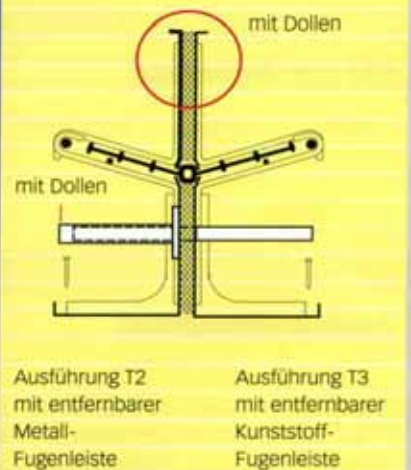
Technik

15° Fugenbandlage

Zur Sicherstellung einer hochwertigen Verdichtung des Betons unterhalb des Fugenbandes erhält das Dehnfugenband eine beidseitig planmäßige Fugenbandneigung von 15°.



Ausführungsvarianten



Abschalelement für innenliegende Fugenbänder

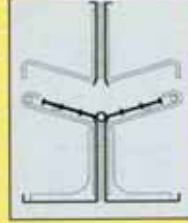
Montagehinweise



Verlegen der Elemente und Fixierung durch Nagelung.



Ausrollen des Fugenbandes.



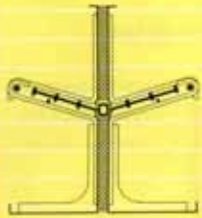
Aufsetzen des Oberteils.



Zur Lagesicherung das Oberteil mit dem Unterteil verrödeln.

Für Ihre Bestellung

Elementlänge 2,25 m



Ho
H
Hu

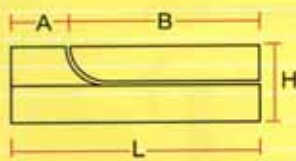
Pos.	Stück	Stärke H (cm)	Ho* (cm)	Hu* (cm)	Fugenband (Typ)

* Ho und Hu nur angeben wenn Maße unterschiedlich

Für Ihre Bestellung

Umlenkungselement

für Pos.	Stück	A (cm)	B (cm)	L (cm)



Standardlänge L = 1,00 m

Ausschreibungstext

____ lfdm
recostal-Fugenbandabschalelemente Typ DFI zur Abschaltung von Dehnfugen mit innenliegendem Fugenband liefern und nach den Einbaurichtlinien des Herstellers einbauen.

Sohlplattenstärke: d = ____ cm
Fugenbandbreite: b = ____ cm

Hersteller: contec Bausysteme GmbH

Kreuzungselement

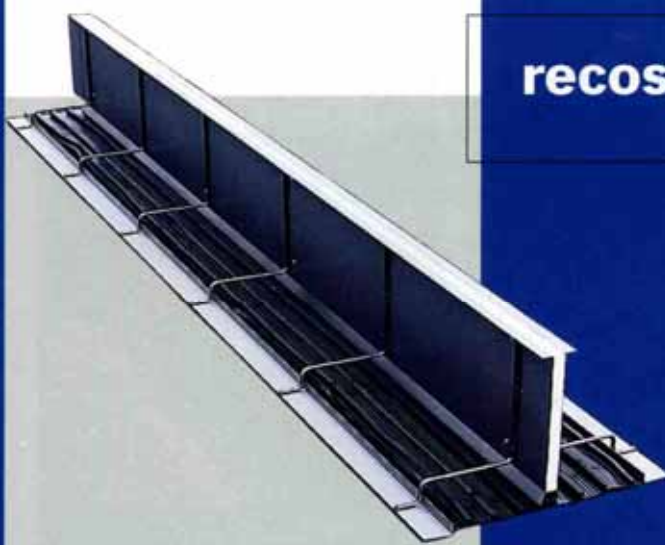
für Pos.	Stück



Schenkellänge
20 cm



recostal® Typ DFA

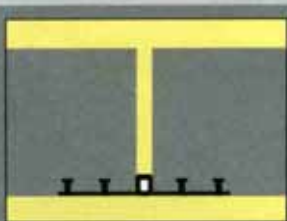


- einbaufertig ✓
- selbsttragend ✓
- gerader Fugenverlauf ✓
- schnelle Montage ✓

Abschalung von Dehnfugen mit außenliegendem Fugenband

Die Herstellung von Dehnfugen mit außenliegendem Fugenband erfordert in herkömmlicher Bauweise einen hohen Aufwand. Mit dem recostal-Dehnfugenabschalelement ist das Problem gelöst. Das selbsttragende 1-teilige Element ist einbaufertig und schnell montiert.

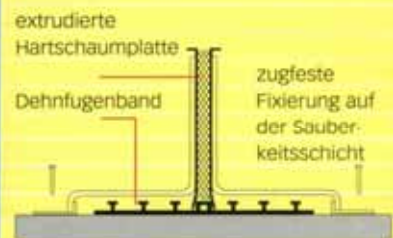
Nach dem Verlegen des Fugenbandes wird das Dehnfugenelement nur aufgesetzt und mit Stahlnägeln auf der Sauberkeitsschicht befestigt.



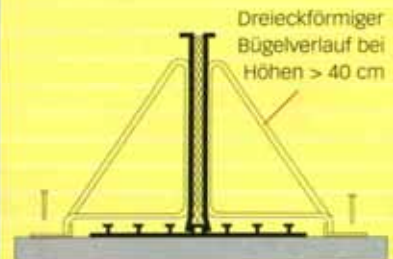
Montage

1. Ausrollen des Fugenbandes
2. Aufsetzen des DFA-Elementes
3. Fixierung des DFA-Elementes durch Nagelung oder Dübelung

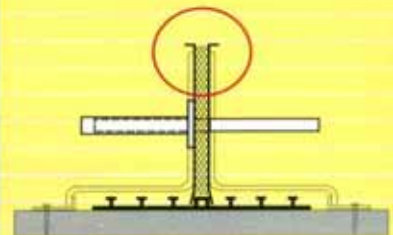
Ausführung ab H < 40 cm



Ausführung ab H > 40 cm



Ausführungsvarianten



Ausführung T2
mit entfernbare
Metall-
Fugenleiste

Ausführung T3
mit entfernbare
Kunststoff-
Fugenleiste



2

Abschalelement für außenliegende Fugenbänder

Für Ihre Bestellung

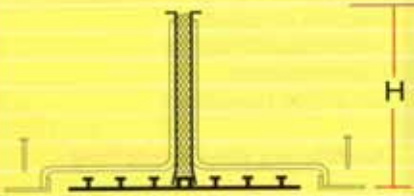
Elementlänge 2,25 m

Stück

Bauteilstärke
H (cm)

Fugentrennplatte
(Materialangabe)

Fugenband
(Fabrikat u. Typ)



Für Ihre Bestellung

Elementlänge 2,25 m

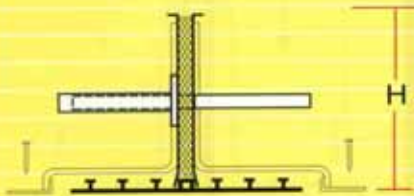
Stück

Bauteilstärke
H (cm)

Fugentrennplatte
(Materialangabe)

Fugenband
(Fabrikat u. Typ)

Dollen



Ausschreibungstext

____ lfdm
recostal-Fugenbandabschalelemente Typ
DFA zur Abschalung von Dehnungsfugen
mit außenliegendem Fugenband liefern
und nach den Einbaurichtlinien des Her-
stellers einbauen.

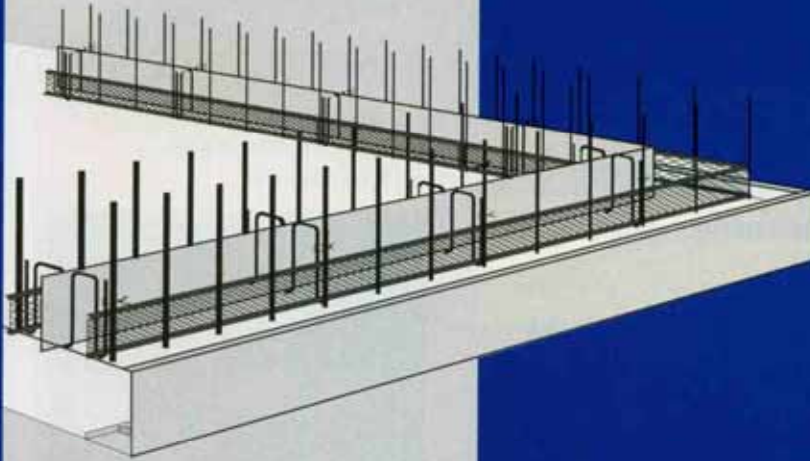
Sohlplattenstärke: d = ____ cm

Fugenbandbreite: b = ____ cm

Hersteller: contec Bausysteme GmbH



Aufkantungen



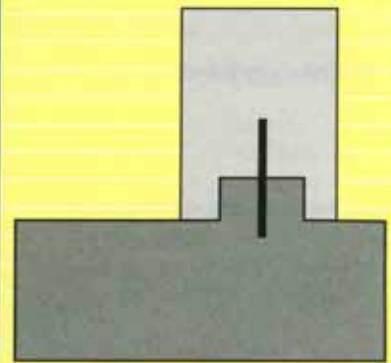
schnelle Montage ✓
gradliniger Verlauf ✓

Für die Herstellung von Aufkantungen im Sohle/Wand-Anschluss stehen verschieden Ausführungsvarianten zur Verfügung. Die Abschaltung der Aufkantung erfolgt bei allen Varianten durch Streckmetallstreifen. Die Lagesicherung der Fugenbänder oder Fugenbleche wird durch den Einbau der recostal-Schalungsschlangen erreicht.



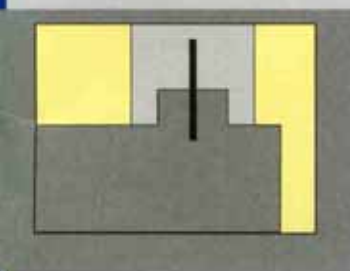
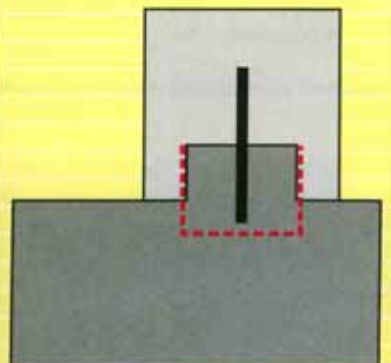
Technik

Die Herstellung einer Betonaufkantung mit mittigem Fugenblech oder Fugenband gehört zu den traditionellen Methoden der Arbeitsfugensicherung zwischen Sohlplatte und Wand. Der Beton der Aufkantung ist dabei in einem Guß mit der Sohlplatte herzustellen.



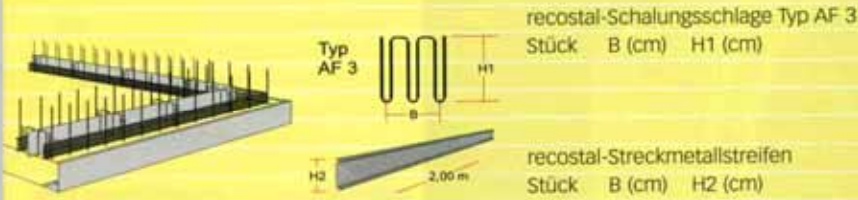
Hochwertige Verdichtung

Für die Sicherstellung einer hochwertigen Verdichtung des Aufkantungsbetons wird der Einsatz der Systemvariante 4 mit einem unten geschlossenen Streckmetallkorb empfohlen. Aufgrund des Druckgefälles zwischen Aufkantung und Sohlplatte entsteht bei der Verdichtung ein geschlossenes Betongefüge.

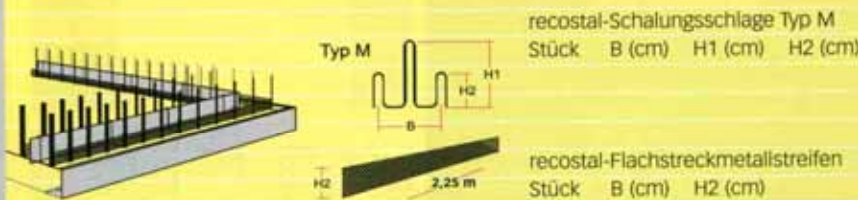


Fugenband-/Fugenblechabschalelement

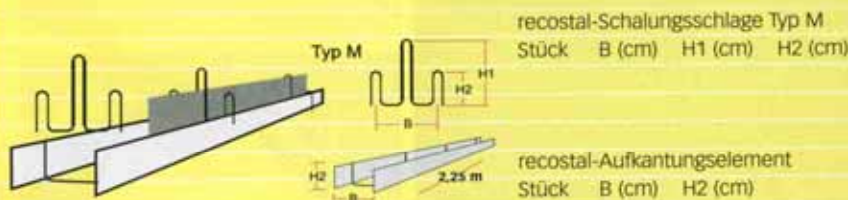
System A1: Schalungsschlinge mit einsteckbaren Streckmetallstreifen



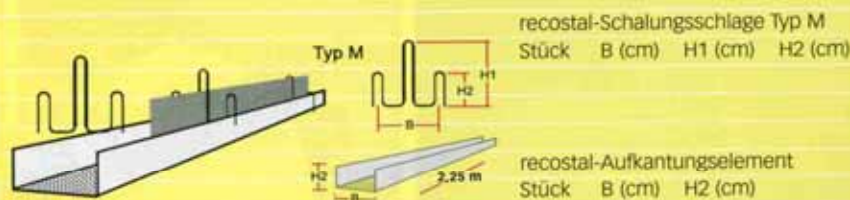
System A2: Streckmetallstreifen mit aufsteckbaren Schalungsschlingen



System A3: Aufkantungselement mit aufsteckbaren Schalungsschlingen

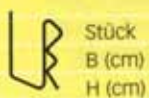


System A4: U-förmiges Element mit aufsteckbaren Schalungsschlingen



Schalungsschlingen

Typ AF1



Typ AF2



Typ AF4

