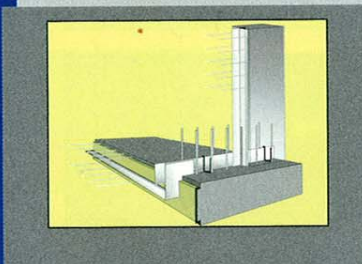


montagefertig ✓  
 paßgenau ✓  
 systemgerecht ✓



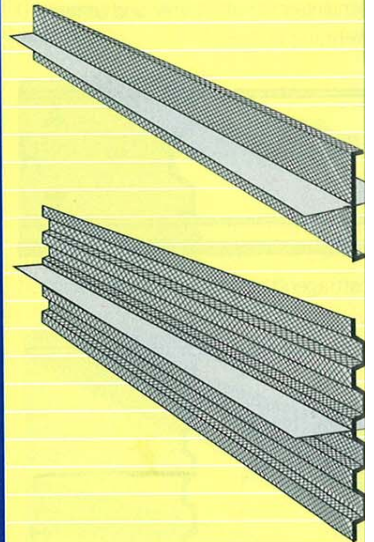
## recostal® 1000 F

### Abschalelement mit Fugenblech

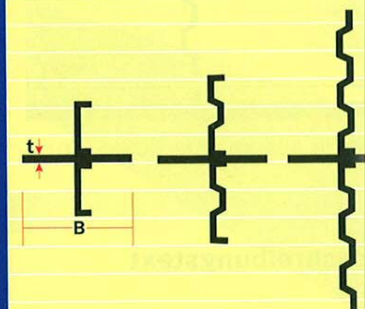
Die recostal 1000 F-Abschalprofile bestehen aus feinmaschigem Streckmetall und eingeschweißtem Fugenblech und werden in Sohlplatten und Wänden zur Abschaltung von Arbeitsfugen eingesetzt. Für die Ausbildung der Fugenblechstöße stehen verschiedene Varianten zur Verfügung. Die Ausbildung eines Aktivstoßes mit Bentonitzwischenlage wird besonders empfohlen.



### System



H < 30      H = 30-50      H > 50



Elementlänge L = 2,25 m

### Für Ihre Bestellung

Stück	Höhe (cm)	B (cm)	t (mm)
-------	-----------	--------	--------

Angabe der Stoßvariante: \_\_\_\_\_

## Abschalelemente mit Fugenblech

### Fugenkategorie „verzahnt“

#### Stoßausbildung

##### Variante A



ohne Stoßausbildung

##### Variante B



mit einseitigem Stoßversatz

##### Variante C



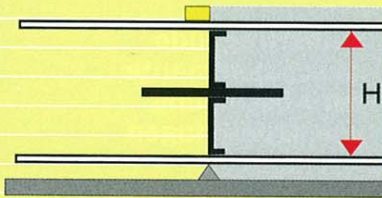
Stoßausbildung mit Versatz

##### Variante D

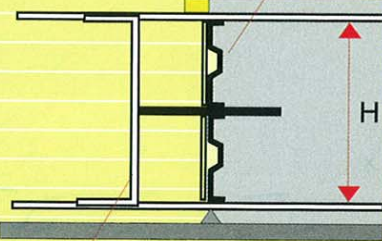


Stoßausbildung mit Schlitz

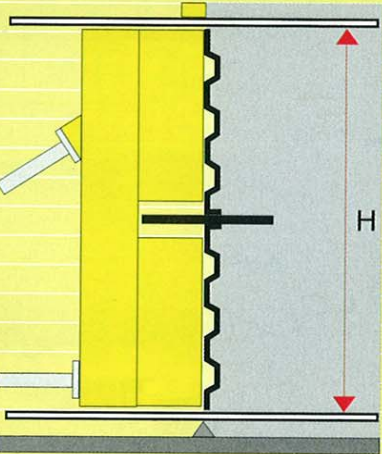
#### Montagehinweise



Streckgitter 1,5 mm



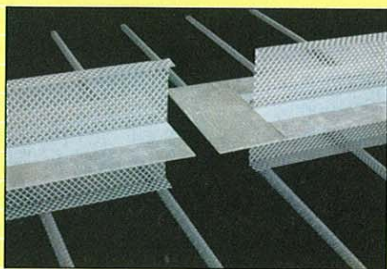
Bauseitige Stützung durch Bewehrungsstab.



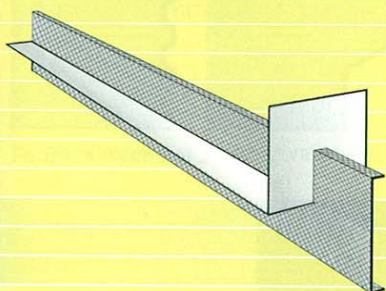
Bauseitige konventionelle Abstützung.

#### Aktivstoß

Für die Herstellung der Stöße empfehlen wir die Ausbildung eines Aktivstoßes mit Bentonit-Dichtungstreifen. Die vollflächige Bentonitzwischenlage besitzt die Dichtwirkung wie ein 10 m starker WU-Beton.



#### Umlenkelement



#### Ausschreibungstext

\_\_\_\_\_ lfdm Arbeitsfuge mit Fugenblech in der Sohlplatte mit vorgefertigten Abschalelementen der Fugenkategorie „verzahnt“ nach DIN 1045 herstellen.

Sohlplattenstärke:  $d = \underline{\hspace{1cm}}$  cm

Fugenblechbreite:  $b = \underline{\hspace{1cm}}$  cm

Fugenblechstärke:  $t = \underline{\hspace{1cm}}$  mm

Fabrikat: recostal 1000 F

#### Ausführungsvariante 1



recostal 1000 F  
mit bituminöser  
Beschichtung

#### Produktkombination 1

contaflex-Fugenblech  
mit bituminöser Beschichtung.  
Siehe Seite 66



#### Ausführungsvariante 2



recostal 1000 F  
mit aktiver Bentonit-  
beschichtung

#### Produktkombination 2

contaflexactiv-Fugenblech  
mit aktiver Bentonitbeschichtung.  
Siehe Seite 62

