

PRODUKTDATENBLATT

Sika® Kombinationsarbeitsfugenband KAB Thermoplast

Fugenbänder zur Abdichtung von Arbeits- und Schwindfugen/Sollrissfugen

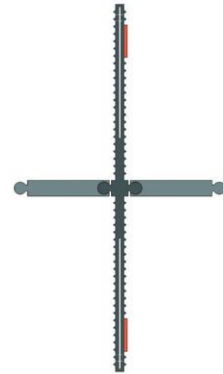
PRODUKT- BESCHREIBUNG



KAB 125/KAB 150



KAB 175 S



KAB 175 SR mit SE 45

Sika Kombiarbeitsfugenband KAB Thermoplast ist ein Abdichtungsprofil aus Thermoplast-Werkstoff PVC-P, zur Abdichtung von Arbeitsfugen oder Schwindfugen/Sollrissfugen.

BEZEICHNUNG

Sika Kombinationsarbeitsfugenband KAB [Größe]

PRODUKTMERKMALE

- Hohe mechanische Widerstandsfähigkeit
- Beständig gegen in der Natur vorkommende betonangreifende Stoffe
- Beständig gegen ein breites Spektrum von chemischen Agenzien (Prüfung im Einzelfall notwendig)
- Robuster Querschnitt für die Handhabung auf der Baustelle
- Einfacher Einbau (KAB 125/KAB 150 ohne Betonaufkantung in der Arbeitsfuge Sohle/Wand einzubauen)
- Schweißbar

ANWENDUNGS- GRUNDSÄTZE

Planungs- und Verarbeitungsgrundsätze nach allgemeinem bauaufsichtlichen Prüfzeugnis abP.

Produktdatenblatt

Sika Kombinationsarbeitsfugenband KAB Thermoplast

Gültig ab: 06.02.2014

Kennziffer: 4020

ANWENDUNGSGEBIETE Anwendung in Bauwerken aus wasserundurchlässigem Beton, in Ort beton oder in Konstruktionen mit Hohlwänden.
- KAB 125, KAB 150: Abdichtung bei Arbeitsfugen Sohle/Wand
- KAB 175 S: Arbeitsfugen Wand/Wand
- KAB 175 SR Schwind-/Sollrissfugen Wand/Wand
Verwendung zusammen in einem Abdichtungssystem:
KAB 125 oder KAB 150 in der Arbeitsfuge Sohle/Wand mit KAB 175 S in der Arbeitsfuge Wand/Wand und KAB 175 SR in der Sollrissfuge Wand/Wand.
Anwendungsbeispiele:
Wohnbauten, Verwaltungsbauten, Tiefgaragen, Behälter

NORMEN / RICHTLINIEN

- Allgemeines bauaufsichtliches Prüfzeugnis abP (für KAB 175 S und KAB 175 SR in Vorbereitung)
- WU-Richtlinie DAFStb
- Schweißanleitung
- Bedienungsanleitung Schweißgerät SG 320 L
- Verarbeitungshinweise

PRÜFZEUGNISSE / ZULASSUNGEN

- Werksbescheinigung, andere Prüfbescheinigungen nach Vereinbarung
- Übereinstimmungserklärung ÜH

PRODUKTDATEN

WERKSTOFF Thermoplast PVC-P NB mit Quellschnur auf Elastomer-Basis, bzw. Quellstreifen auf Basis Thermoplast

FARBE Schwarz

LIEFERFORM

- KAB 125, KAB 150 im Set: Rolle 25 m mit 50 Stück Verlegesteckbügel, im Karton
- KAB 175 S Rolle 25 m, im Karton
- KAB 175 SR 4 Längen à 2,75 m mit 8 Längen à 2,75 m Sollbruchelement SE 45, im Karton

LAGERBEDINGUNGEN

- Lagerung auf der Transportpalette oder ebener Unterlage
- Langfristige Lagerung ≥ 6 Monate in geschlossenen Räumen:
Der Lagerraum soll kühl, trocken, staubarm und mäßig durchlüftet sein. Die Fugenbänder PVC-P, DIN, NB sind vor Wärmeeinstrahlung und starkem künstlichen Licht mit hohem UV-Anteil zu schützen.
- Kurzfristige Lagerung > 6 Wochen und < 6 Monate in geschlossenen Räumen: wie bei langfristiger Lagerung.

auf Baustellen, im Freien:

- geschützt durch eine Abdeckung gegen direkte Sonneneinstrahlung oder Verschmutzungen, sowie auch gegen Schnee und Eis
- getrennt von Stoffen, Maschinen und Geräten mit möglichen schädigenden Einwirkungen, wie z.B. Baustahl oder Treibstofftankanlagen
- abseits von Baustraßen
- trocken

- Kurzfristige Lagerung ≤ 6 Wochen

auf Baustellen, im Freien:

- geschützt vor Verschmutzungen oder Beschädigungen
 - geschützt vor Feuchtigkeit und Nässe
 - geschützt durch eine Abdeckung bei starker Sonneneinstrahlung (Sommer) oder Schnee und Eis (Winter)
-

Produktdatenblatt

Sika Kombinationsarbeitsfugenband KAB Thermoplast

Gültig ab: 06.02.2014

Kennziffer: 4020

MECHANISCHE EIGENSCHAFTEN

SHORE-A-HÄRTE	83 ± 5 Shore-A	DIN 53505
ZUGFESTIGKEIT	≥ 8 MPa	DIN EN ISO 527-2
DEHNUNG BEI HÖCHSTKRAFT	≥ 200 %	DIN EN ISO 527-2
WEITERREIßWIDERSTAND	≥ 12 N/mm	DIN ISO 34-1
VERHALTEN BEI TIEFEN TEMPERATUREN (-20°C) DEHNUNG BEI HÖCHSTKRAFT	≤ 100 %	DIN EN ISO 527-2
BRANDVERHALTEN	Baustoffklasse B2	DIN 4102-1


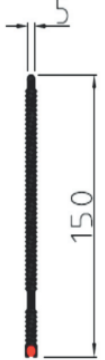
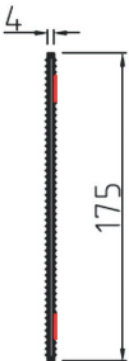
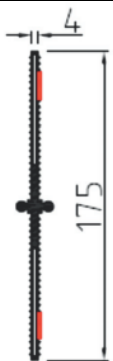
Produktdatenblatt

Sika Kombinationsarbeitsfugenband KAB Thermoplast

Gültig ab: 06.02.2014

Kennziffer: 4020

TYPEN

Typ	Querschnitt	Wasserdruck [bar]	Bauteildicke [mm]
KAB 125		2	≥ 240
KAB 150		2	≥ 240
KAB 175 S mit Lochstanzung an den Rändern zur Fixierung		2	≥ 240
Fixierung		2	≥ 240

Produktdatenblatt

Sika Kombinationsarbeitsfugenband KAB Thermoplast
Gültig ab: 06.02.2014
Kennziffer: 4020

**BESONDERE
BEANSPRUCHUNGEN**

Für besondere Beanspruchungen durch Temperatur und/oder durch chemische Medien, über die nach DIN 4033 definierten Stoffe hinaus, sind in jedem Fall Einzelprüfungen erforderlich.

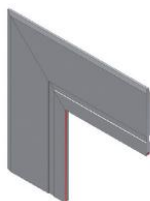
SYSTEMDATEN**ALLGEMEINES**

Bei den KAB-Kombinationsarbeitsfugenbändern sollen in Anlehnung an DIN 18197 auf der Baustelle ausschließlich stumpfe Verbindungen ausgeführt werden, Formteile sollen werkseitig hergestellt werden. Durch die Herstellung von werkseitigen Fugenband-Systemen werden die auf der Baustelle notwendigen Verbindungen auf ein Minimum reduziert.

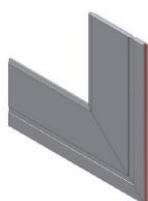
FORMTEILE

Werkseitige Fertigung, objektbezogen als Einzelformteile oder Fugenbandsysteme.

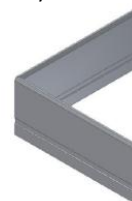
Standardformen (Sonderformen sind möglich)



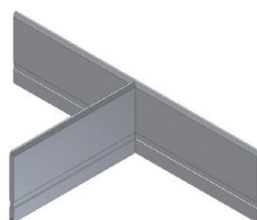
Flache Ecke innen
Quellschnur innen



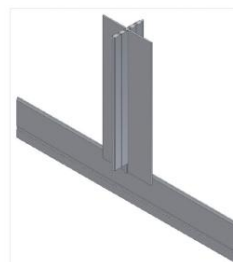
Flache Ecke außen
Quellschnur außen



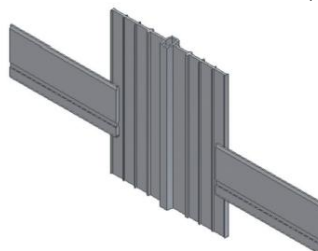
Senkrechte Ecke
Alternativ:
Verlegen im Radius
R = ca. 10 cm



Senkrechttes T-Stück



Flaches T-Stück kombiniert
KAB 125 mit KAB 175 S / SR
KAB 150 mit KAB 175 S / SR
Alternative Verbindungsmöglichkeiten
auf der Baustelle:
Schweißen
Klemmen (Klemmlasche KS 12/KS 15)
Kleben (2-K-Kleber SikaBond Q 300)



Flache Kreuzung, geschweißt, kombiniert D 320 / KAB

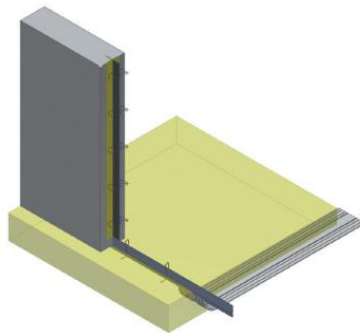
Produktdatenblatt

Sika Kombinationsarbeitsfugenband KAB Thermoplast
Gültig ab: 06.02.2014
Kennziffer: 4020

In der üblichen Bearbeitung sind die Formteile in Fugenband-Systeme eingearbeitet.

Gesamtlänge von Fugenband-Systemen: bis 25 m (Summe aller Einzellängen).

Fugenbandsystem (Beispiel)



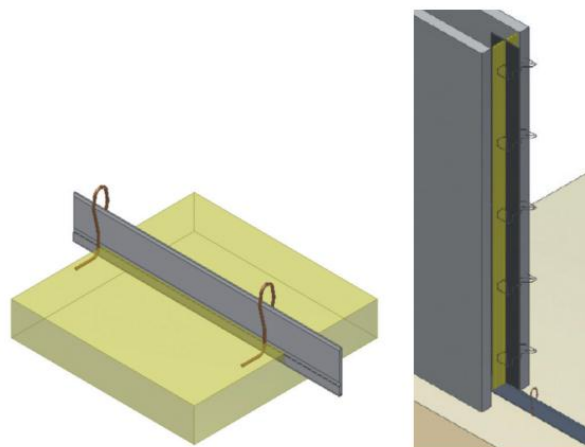
DOKUMENTATION

- Werksbescheinigung (andere Prüfbescheinigungen sind zu vereinbaren)
- Übereinstimmungserklärung ÜH
- Systemzeichnungen der Teilsysteme mit Angaben der Systemgrößen.

HANDHABUNG UND EINBAU

- Schonender Transport auf der Baustelle
- Verlegearbeiten nur bei Stofftemperaturen des Fugenbandes $\geq 0\text{ °C}$
- Kontrolle auf mögliche Verletzungen
- In planmäßiger Lage einbauen und fixieren mittels Verlegebügel

Einbaubeispiele



KAB 125/KAB 150

KAB 175 SR

- Schutz bis zum vollständigen Einbetonieren
- Sichere Verwahrung freier Fugenbandenden
- Fugenband vor dem Einbetonieren säubern
- Fugenband beim Betonieren vollständig und ohne Hohlräume einbetten
- Nach dem Ausschalen auf Beschädigungen prüfen und erforderlichenfalls sofort reparieren

Produktdatenblatt

Sika Kombinationsarbeitsfugenband KAB Thermoplast

Gültig ab: 06.02.2014

Kennziffer: 4020

VERBINDUNGEN AUF DER BAUSTELLE

KAB 125/KAB 150 BAUSTELLENSTÖßE SCHWEIßEN

- Voraussetzung: Umgebungstemperatur mindestens + 5 °C und trockene Witterung.
- Baustellenschweißungen dürfen nur durch geschultes Personal ausgeführt werden. Bescheinigungen über Schweißschulungen dürfen nicht älter als 2 Jahre sein. Schulungen werden durch Sika Deutschland GmbH, Bauwerksabdichtung, Illertissen, durchgeführt.

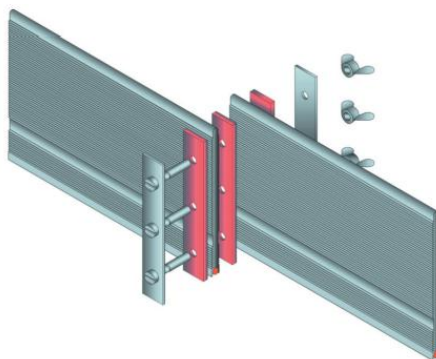
Die Arbeitsschritte für einen Baustellenstoß nach Schweißanleitung sind:

1. Zuschnitt der Fugenbandenden, gerade und winkelrecht
2. Stumpfstoß mit Schweißgerät SG 320 L bzw. in Sonderfällen mit Schweißbeil
Schweißvorgang: Die Quellschnur wird aus der Aufnahme herausgezogen und so abgebogen, dass sie nicht mit dem Schweißschwert in Berührung kommt
Arbeitsschritte: Angleichen
Anwärmen/Schmelzen
Umstellen
Fügen
Abkühlen
durch die Umgebungstemperatur
keine Kühlmittel einsetzen
3. Quellschnur zuschneiden und pressgestoßen in die Aufnahme zurückdrücken
4. Prüfung und gegebenenfalls Nahtsicherung
Nach dem Abkühlen, ca. ½ Stunde, ist die Verbindung fertig und belastbar. Schweißanleitungen liegen jeder Geräteeinheit bei bzw. werden auf Anforderung auftragsbezogen zur Verfügung gestellt.
Zur Ausführung der Schweißarbeiten sind die Arbeitsschutzvorschriften zu beachten.

Die Ausführung von geschweißten Baustellenstößen nimmt je nach Arbeitsbedingungen ca. 0,5 – 1,0 Stunden Arbeitszeit je Verbindung in Anspruch und muss deshalb rechtzeitig vor Folgearbeiten eingeplant und ausgeführt werden. Für Stumpfschweißungen mit dem Schweißbeil sind zwei Personen notwendig. Überlappstöße in Handschweißung sind durch einen Schweißer ausführbar.

KAB 125/KAB 150 BAUSTELLENSTÖßE KLEMMEN

Verbindung als Stumpfstoß durch Klemmen:
Überlappte Verbindung mittels Klemmlasche mit wasserquellenden Zwischenlagen, Überlappungsbreite ca. 20 mm, Überlappungsüberstände bündig abtrennen.



Produktdatenblatt

Sika Kombinationsarbeitsfugenband KAB Thermoplast

Gültig ab: 06.02.2014

Kennziffer: 4020

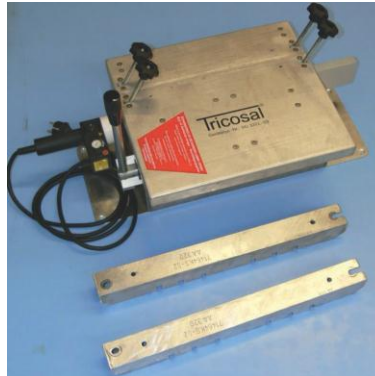
**KAB 175 S
KAB 175 SR
BAUSTELLENSTÖBE**

Im Allgemeinen fallen keine Stumpfstöße an. Sofern erforderlich, erfolgen Stumpfschweißungen mit dem Schweißgerät SG 320 L.

**KAB 125 ODER
KAB 150 MIT
KAB 175 S ODER
KAB 175 SR
FLACHE T-STÜCKE**

Schweißen: Überlappschweißung mit Schweißbeil oder Heißluftgerät, Überlappung ca. 2,5 cm
Klemmen: Überlappung ca. 3 cm mit Klemmlasche und wasserquellenden Zwischenlagen
Kleben: Überlappung ca. 4 cm, Verklebung mit SikaBond Q 300, 2-Komponenten-Kleber mit kurzer Reaktionszeit, Fixierung mit Halteklammern

**SCHWEIßGERÄTE
(IM VERLEIH)**



- Schweißgerät SG 320
- Klemmschienen KAB

Das Schweißgerät unterliegt als elektrisch betriebenes Gerät der regelmäßigen Sicherheitsüberprüfung nach BGV A 3, die durch den Entleiher terminlich zu überwachen und rechtzeitig zu veranlassen ist. Die Bedienungsanleitung zum Schweißgerät SG 320 L beschreibt ausführlich alle Arbeitsschritte für das Schweißen von Fugenbändern und ist für die Ausführung von Verbindungen zu beachten. Das Schweißgerät darf nur bestimmungsgemäß und entsprechend der Bedienungsanleitung verwendet werden.

**HANDGERÄTE UND
WERKZEUGE**

Zuschnitt
Maßband, Meterstab, Winkel
Signierstift
Zuschnittmesser, bzw.
Stoßmesser/Viertelmondmesser

Nahtsicherung
mit Schweißschnur \varnothing ca. 4 mm
Schere
Spitzkolben 50 W
Drahtbürste

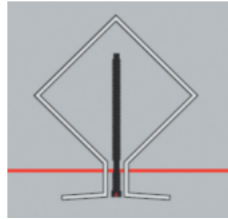
Werkzeuge und Geräte



Nahtprüfung

Funkenprüfgerät

SCHWEIßMATERIALSchweißschnur Ø ca. 4 mm Bund ca. 2,3 kg

ZUBEHÖR**KAB 125, KAB 150:****Verlegebügel 25 Stück im Bund****Klemmlaschen**

KS 12 und KS 15 als Verbindungssatz

**Klemmlasche
KS 12****KAB 175 S und KAB 175 SR:****Einbauhalterungen EH**

für den Einbau auf der Baustelle, Längen à 1 m

Klemmlaschen

für geklemmte Verbindungen als Verbindungssatz für flache T-Stücke mit KAB 125/KAB 150

SikaBond Q 300

für geklebte Überlappverbindungen als flache T-Stücke mit KAB 125/KAB 150. Für die Verarbeitung gelten das aktuelle Produktdatenblatt und die Verarbeitungshinweise hierzu.

Halteklammern

für geklebte Überlappverbindungen als flache T-Stücke mit KAB 125/KAB 150

Sollbruchelement SE 45

für KAB 175 SR zur Querschnittsschwächung an den Sollrissfugen

Produktdatenblatt

Sika Kombinationsarbeitsfugenband KAB Thermoplast

Gültig ab: 06.02.2014

Kennziffer: 4020

WICHTIGE HINWEISE

GEFAHRENHINWEISE

Für den Umgang mit unseren Produkten sind die wesentlichen, physikalischen, sicherheitstechnischen, toxikologischen und ökologischen Daten den stoffspezifischen Sicherheitsdatenblättern zu entnehmen. Die einschlägigen Vorschriften, wie z.B. die Gefahrenstoffverordnung, sind zu beachten.

Zur Auswahl einer geeigneten Schutzausrüstung stehen Ihnen unter www.sika.de unsere Infodatenblätter „Allgemeine Hinweise zum Arbeitsschutz“ (Kennziffer 7510) und „Allgemeine Hinweise zum Tragen von Schutzhandschuhen“ (Kennziffer 7511) zur Verfügung.

DATENBASIS

Alle technischen Daten, Maße und Angaben in diesem Datenblatt beruhen auf Labortests. Tatsächlich gemessene Daten können in der Praxis aufgrund von Umständen außerhalb unseres Einflussbereiches abweichen.

LÄNDERSPEZIFISCHE DATEN

Die Angaben in diesem Produktdatenblatt sind gültig für das von der Sika Deutschland GmbH ausgelieferte Produkt. Bitte beachten Sie, dass Angaben in anderen Ländern davon abweichen können. Beachten Sie das im Ausland gültige Produktdatenblatt.

RECHTSHINWEISE

Die vorstehenden Angaben, insbesondere die Vorschläge für Verarbeitung und Verwendung unserer Produkte, beruhen auf unseren Kenntnissen und Erfahrungen im Normalfall, vorausgesetzt die Produkte wurden sachgerecht gelagert und angewandt. Wegen der unterschiedlichen Materialien, Untergründen und abweichenden Arbeitsbedingungen kann eine Gewährleistung eines Arbeitsergebnisses oder eine Haftung, aus welchem Rechtsverhältnis auch immer, weder aus diesen Hinweisen, noch aus einer mündlichen Beratung begründet werden, es sei denn, dass uns insoweit Vorsatz oder grobe Fahrlässigkeit zur Last fällt. Hierbei hat der Anwender nachzuweisen, dass er schriftlich alle Kenntnisse, die zur sachgemäßen und erfolgversprechenden Beurteilung durch Sika erforderlich sind, Sika rechtzeitig und vollständig übermittelt hat. Der Anwender hat die Produkte auf ihre Eignung für den vorgesehenen Anwendungszweck zu prüfen. Änderungen der Produktspezifikationen bleiben vorbehalten. Schutzrechte Dritter sind zu beachten. Im Übrigen gelten unsere jeweiligen Verkaufs- und Lieferbedingungen. Es gilt das jeweils neueste Produktdatenblatt, das von uns angefordert werden sollte, oder im Internet unter www.sika.de heruntergeladen werden kann.

Sika Deutschland GmbH
Flooring / Waterproofing
Kornwestheimer Straße 103-107
70439 Stuttgart
Deutschland

Telefon: 0711/8009-0
Telefax: 0711/8009-321
E-Mail: info@de.sika.com
www.sika.de

Produktdatenblatt
Sika Kombinationsarbeitsfugenband KAB Thermoplast
Gültig ab: 06.02.2014
Kennziffer: 4020