

# Sollrissfugenschiene MSA contaflexactiv



## Fugenprofile zur Herstellung und Abdichtung von Sollrissen

Contaflexactiv-Sollrissfugenschiene werden zur Herstellung und Abdichtung von Sollrissen in Stb-Wänden eingesetzt. Zur Vermeidung unkontrollierter Rissbildungen wird das Profil in Abständen von ca. 5 m zwischen der inneren und äußeren Wandbewehrung eingebaut. Die Sollrissfugenschiene schwächt den Querschnitt, wodurch der Riss planmäßig an der vorgegebenen Stelle entsteht. Die contaflexactiv-Sollrissfugenschiene ist beidseitig mit einer mindestens 5 cm breiten Bentonitbeschichtung ausgestattet. Bei Wasserzutritt entwickelt das Bentonit ein hohes Quellvermögen und dichtet den entstehenden Riss unüberwindbar ab. Aus optischen Gründen wird in der Wandfläche zusätzlich eine Trapezfuge angeordnet, in der sich der Riss ausbildet. Die einzelnen contaflexactiv-Sollrissfugenschiene sind mit der integrierten Steckverbindung einfach und schnell miteinander zu verbinden. Die Bentonitbeschichtung der Sollrissfugenschiene ist durch eine selbstauflösende Schutzfolie gegen vorzeitiges Quellen geschützt.

- planmäßige Rissbildung** ✓
- aktive Dichtwirkung** ✓
- werkseitige Steckverbindung** ✓



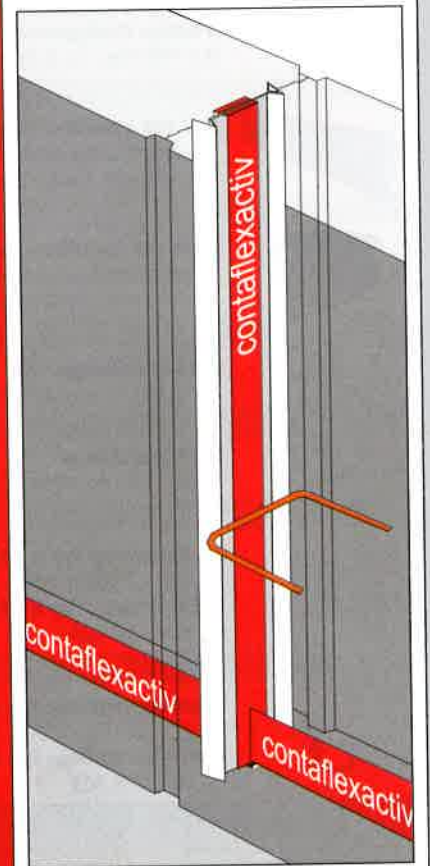
## Technik

### Montageablauf

1. Sollrissfugenprofile zusammenstecken und auf passende Länge schneiden.
2. Sollrissfugenprofil für den Anschluss an das contaflexactiv-Fugenblech am Fußpunkt mit einem Trennjäger einschlitzeln.
3. Sollrissfugenprofile mittig in der Wandbewehrung einbauen und mit Steckbügeln in Abständen von ca. 30 cm beidseitig in der Lage unverschieblich fixieren.
4. Zur Ausbildung von Scheinfugen Anordnung von Trapezleisten auf der Innen- und Außenschalung.

### Empfehlung:

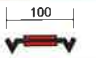


Für die horizontale Fugenabdichtung im Sohle/Wand-Bereich empfehlen wir den Einbau von contaflexactiv-Fugenblechen oder Waterstop RX® 101.



## Prüfzeugnis

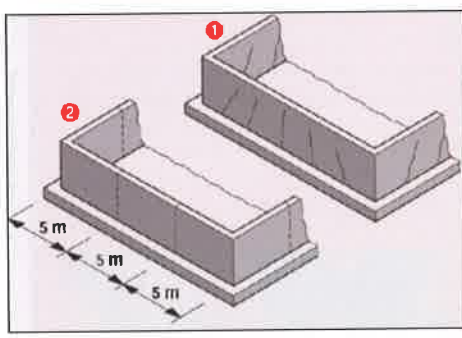
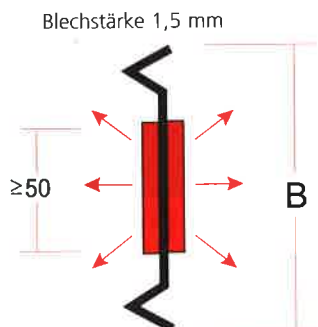
**MFPA Leipzig**  
Allgemeines bauaufsichtliches  
Prüfzeugnis (abP)

# Sollrissfugenschiene

Artikel	Art.-Nr.	Verpackung
 <b>Sollrissfugenschiene MSA 100</b> B = 100 mm, L = 1,50 m	21313200	1 Karton = 10 Stück
 <b>Sollrissfugenschiene MSA 125</b> B = 125 mm, L = 1,50 m	21313300	1 Karton = 10 Stück
 <b>Sollrissfugenschiene MSA 150</b> B = 150 mm, L = 1,50 m	21313400	1 Karton = 10 Stück
 <b>Sollrissfugenschiene MSA 175</b> B = 175 mm, L = 1,50 m	21313500	1 Karton = 10 Stück
 <b>Sollrissfugenschiene MSA 200</b> B = 200 mm, L = 1,50 m	21313600	1 Karton = 10 Stück

Weitere Profile und Fixlängen auf Anfrage!

## Wirkungsweise



Breite B = Wandstärke/2

## Abstand der Sollrissfugen

Empfehlung gemäß „Deutscher Betonverein“.

$$A \text{ (Abstand) in (m)} = \frac{H \text{ (Wandhöhe)}}{2 \times d \text{ (Wandstärke)}}$$

Beispiel: H = 3,00 m    erf A =  $\frac{3,00}{2 \times 0,3} = 5,0 \text{ m}$   
 d = 0,30 m

Der planmäßige Riss entsteht innerhalb der Scheinfuge.

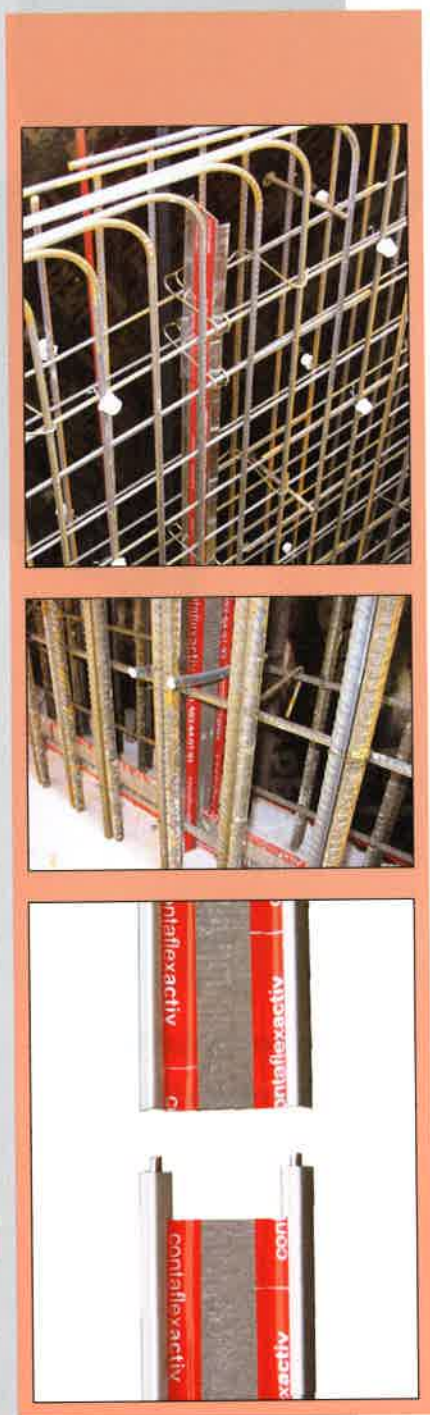


## Ausschreibungstext

\_\_\_\_\_ lfdm Sollrissfugen in den Stahlbetonwänden mit beidseitig bentonitbeschichteten Sollrissfugenschiene mit integrierter Steckverbindung nach den Einbaulinien der Hersteller einbauen.

Wandstärke: d = \_\_\_\_\_ cm

**Fabrikat: contaflexactiv MSA**  
 Hersteller: DYWIDAG-Systems International GmbH NL contec



## Produktkombination

contaflexactiv-Fugenblech mit aktiver Bentonitbeschichtung. Siehe auch Seite 84

