

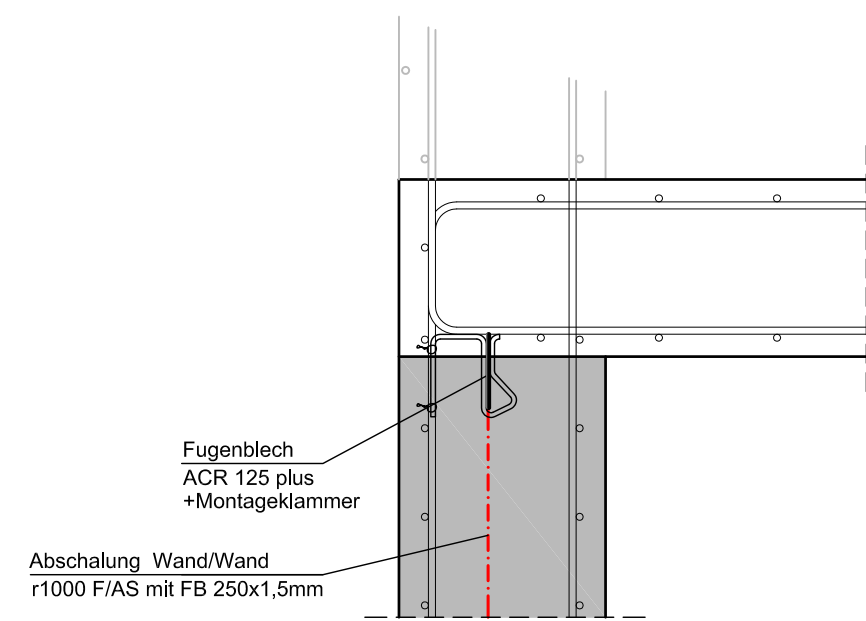
contaflexactiv-Abdichtungssystem

Detail 5

Arbeitsfuge Wand/Decke

ACR 125 plus : Fugenblech + Montageklammer

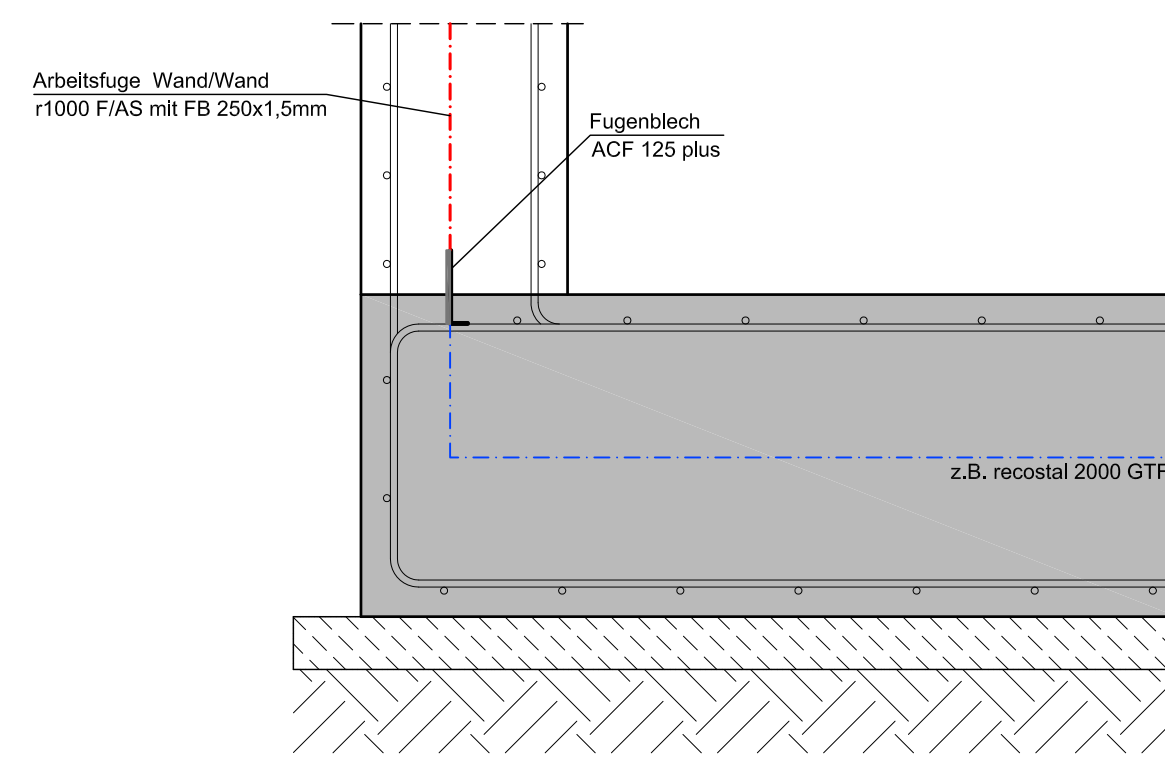
KA 8/18/3: Montageklammer



Detail 2a

Arbeitsfuge Sohle/Wand (Ortbeton)

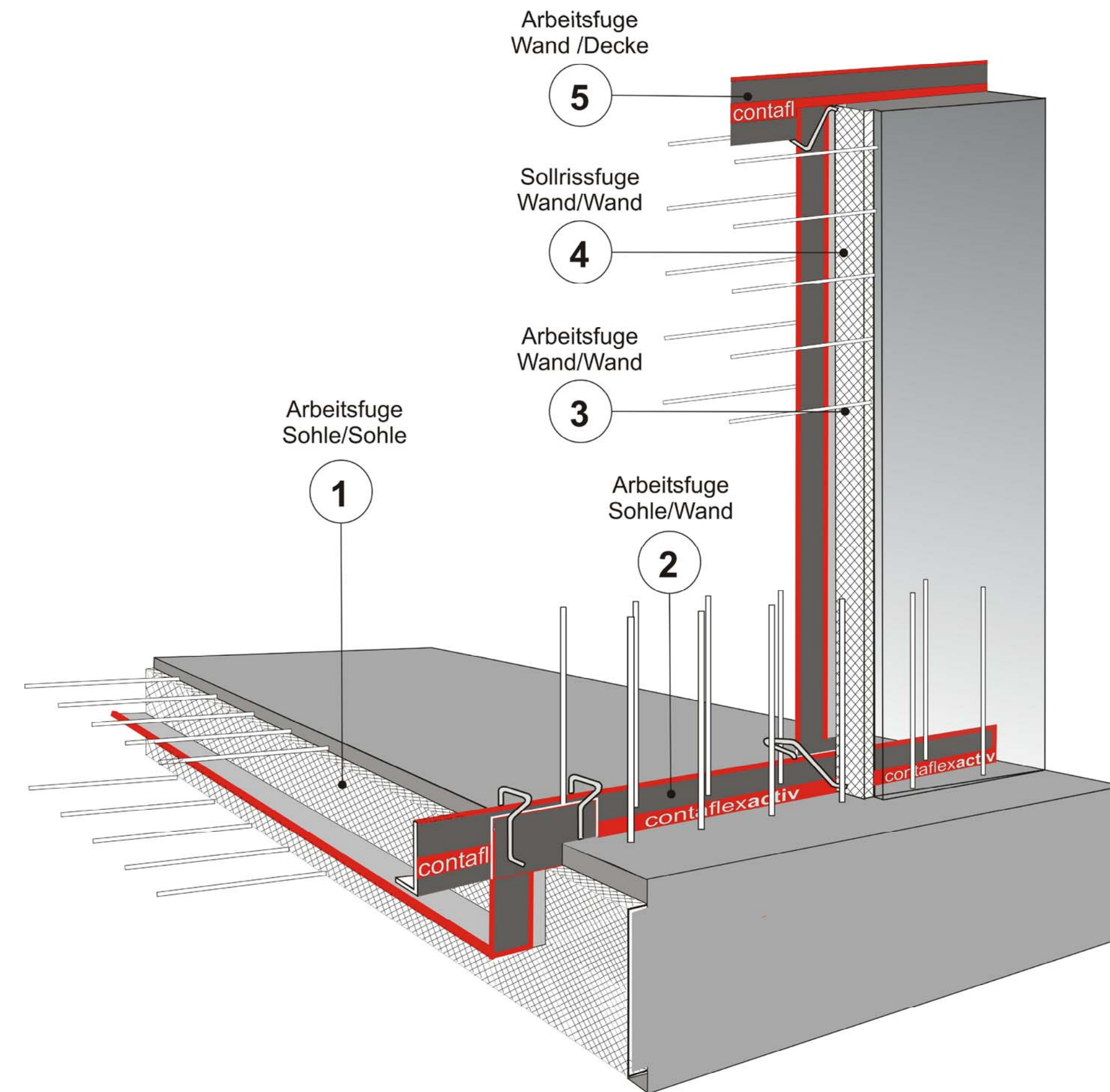
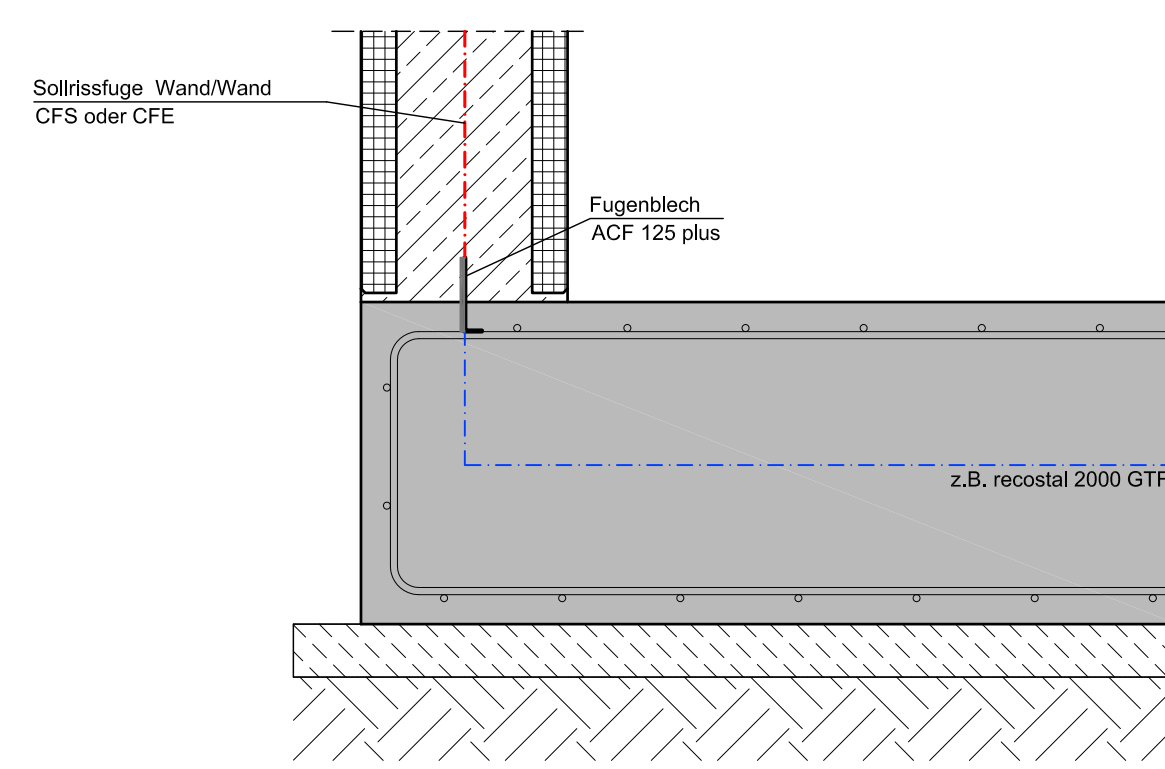
ACF 125 plus : contaflexactiv-Fugenblech



Detail 2b

Arbeitsfuge Sohle/Wand (Elementwand)

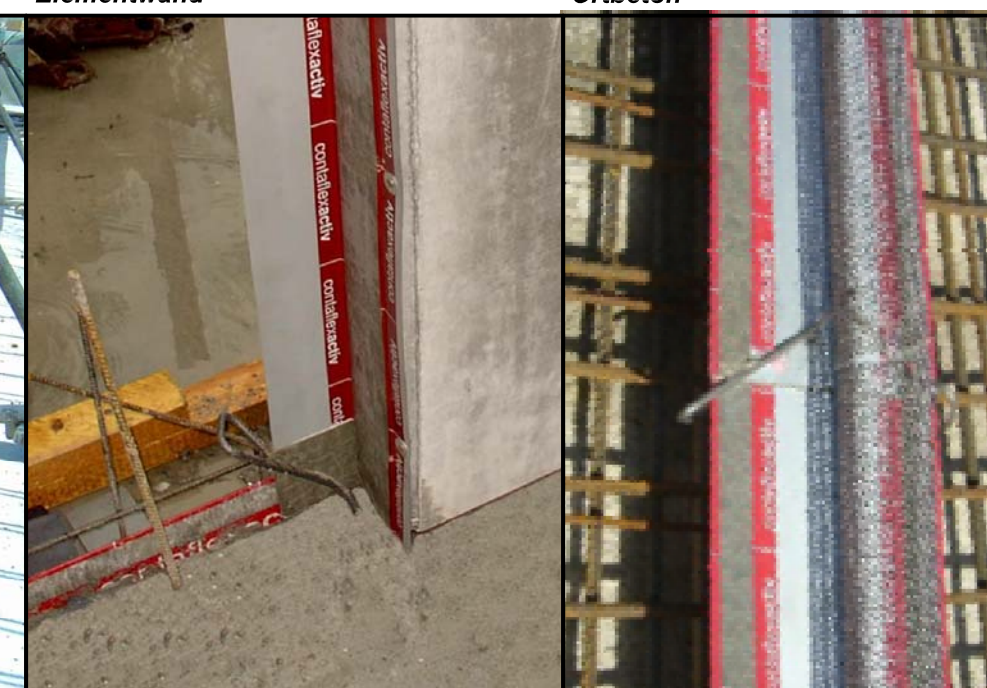
ACF 125 plus : contaflexactiv-Fugenblech



Detail 2



Detail 2+4
Elementwand

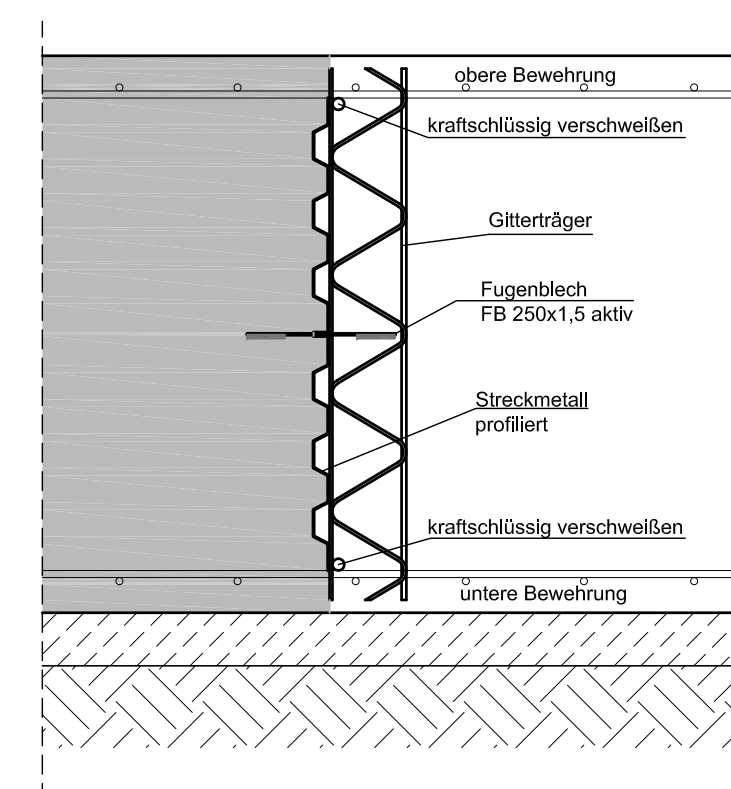


Detail 3
Ortbeton

Detail 1a

Arbeitsfuge Sohle/Sohle

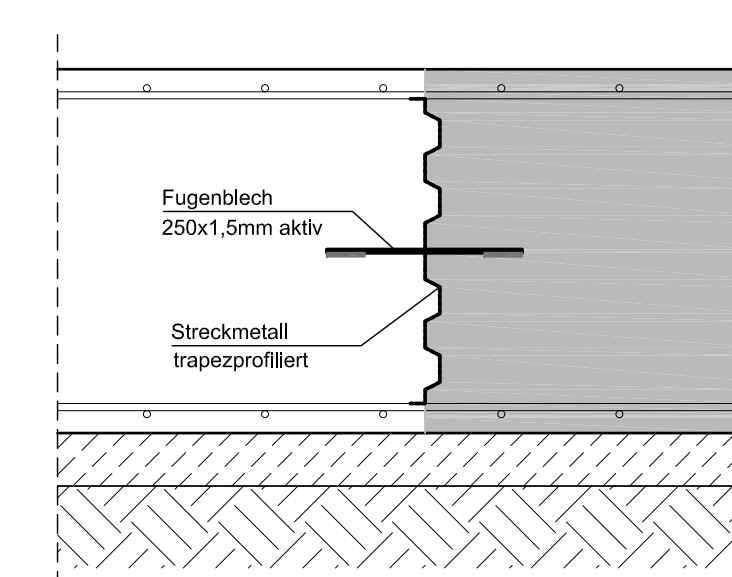
recostal 2000 GTF : Abschalelement mit contaflexactiv-Fugenblech
Fugenprofil "verzahnt" nach DIN 1045-1 und EC 2



Detail 1b

Arbeitsfuge Sohle/Sohle

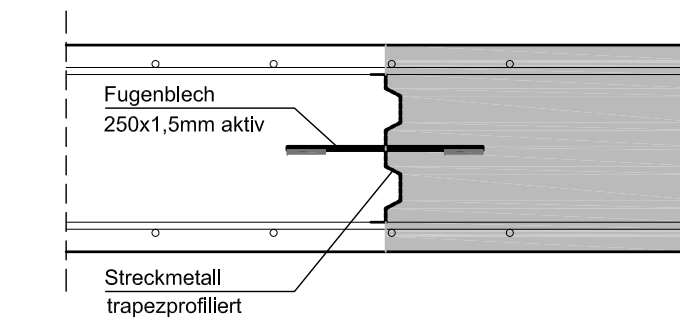
r1000 F/AS : Abschalelement mit contaflexactiv-Fugenblech
Fugenprofil "verzahnt" nach DIN 1045-1 und EC 2



Detail 3

Arbeitsfuge Wand/Wand

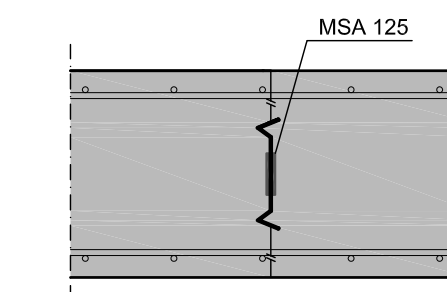
r1000 F/AS : Abschalung mit contaflexactiv-Fugenblech
Fugenprofil "verzahnt" nach DIN 1045-1 und EC 2



Detail 4a

Sollrissfuge Wand / Wand (Ortbeton)

MSA 125: Sollrissfugenschiene + Bentonitbeschichtung



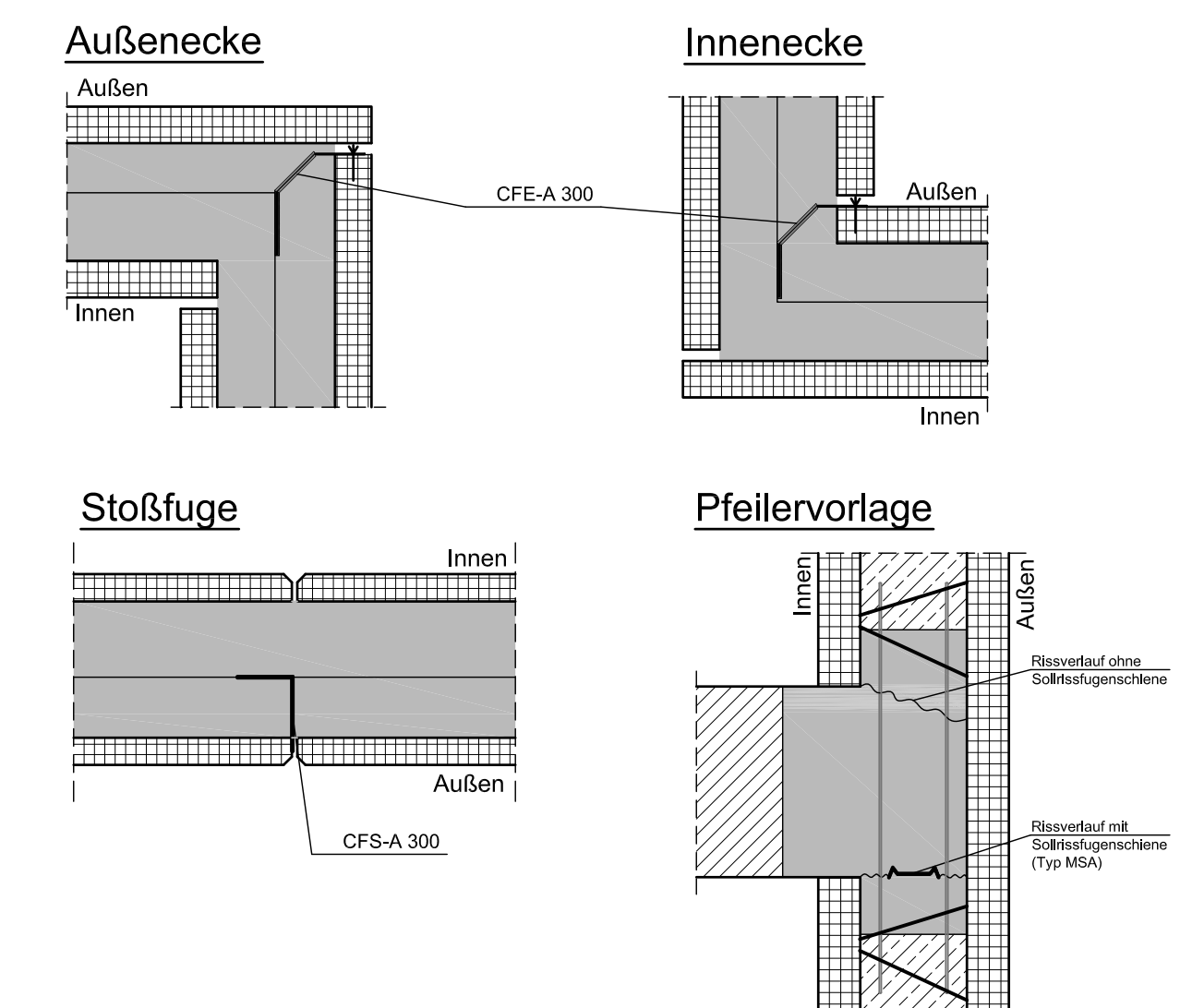
Abstand der Sollrissfugen
Empfehlung gemäß "Deutscher Betonverein"

$$A \text{ (Abstand in [m])} = \frac{H \text{ (Wandhöhe)}}{2 \times d \text{ (Wanddicke)}}$$

Detail 4b

Sollrissfuge Wand/Wand (Elementwand)

CFE-A 300 + CFS-A 300: Eckfugenprofil + Stoßfugenprofil



Allgemeines Bauaufsichtliches Prüfzeugnis:

contaflexactiv

P - SAC 02 / 5.1 / 07 - 369 - 1

Allgemeines Bauaufsichtliches Prüfzeugnis:

Sollrissfugenschiene MSA und CFE / CFS

P - SAC 02 / 5.1 / 10 - 294

DSI contec

DYWIDAG Systems-International GmbH
NL contec
Südstraße 3
D-32457 Porta Westfalica
Fon +49(0)5731-7678-0
Fax +49(0)5731-767876
contec@dywidag-systems.com