

FASO Futterrohr

Die Faserzement-Futterrohre sind von DN 80 bis DN 600 sofort lieferbar. Das Rohr ist innen glatt und außen wellig angeraut. Die wellige Außenseite verbindet sich mit dem Beton, so dass keine Wassermüdigkeiten entstehen. Wenn Sie die Futterrohre vor der Betonage wässern, erzielen Sie einen noch besseren Verbund mit dem Beton.



FASO Ø innen mm	Ø außen mm	Standardlängen											
		200 mm	240 mm	250 mm	300 mm	350 mm	365 mm	400 mm	500 mm	600 mm	800 mm	1000 mm	1200 mm
DN 80 Gewicht/St.	120	080210 2,4 kg	080211 2,8 kg	080212 3,0 kg	080213 3,5 kg	080214 4,1 kg	080215 4,3 kg	080216 4,7 kg	080217 5,9 kg	080218 7,0 kg	080918 9,4 kg	080950 11,7 kg	080219 14,0 kg
DN 100 Gewicht/St.	140	080220 2,9 kg	080221 3,4 kg	080222 3,6 kg	080223 4,3 kg	080224 5,0 kg	080225 5,2 kg	080226 5,7 kg	080227 7,1 kg	080228 8,5 kg	080921 11,4 kg	080952 14,2 kg	080229 17,0 kg
DN 125 Gewicht/St.	165	080230 3,6 kg	080231 4,3 kg	080232 4,5 kg	080233 5,4 kg	080234 6,3 kg	080235 6,6 kg	080236 7,2 kg	080237 9,0 kg	080238 10,7 kg	080922 14,3 kg	080954 17,9 kg	080239 21,4 kg
DN 150 Gewicht/St.	190	080240 4,1 kg	080241 4,9 kg	080242 5,1 kg	080243 6,1 kg	080244 7,1 kg	080245 7,4 kg	080246 8,1 kg	080247 10,1 kg	080248 12,1 kg	080924 16,2 kg	080956 20,1 kg	080249 24,2 kg
DN 200 Gewicht/St.	250	080250 6,5 kg	080251 7,8 kg	080252 8,1 kg	080253 9,7 kg	080254 11,3 kg	080255 11,8 kg	080256 12,9 kg	080257 16,1 kg	080258 19,3 kg	080926 25,8 kg	080958 32,2 kg	080259 38,6 kg
DN 250 Gewicht/St.	300	080260 8,1 kg	080261 9,7 kg	080262 10,1 kg	080263 12,1 kg	080264 14,2 kg	080265 14,8 kg	080266 16,2 kg	080267 20,2 kg	080268 24,2 kg	080928 32,3 kg	080960 40,1 kg	080269 48,4 kg
DN 300 Gewicht/St.	350	080270 9,8 kg	080271 11,8 kg	080272 12,3 kg	080273 14,7 kg	080274 17,1 kg	080275 17,9 kg	080276 19,6 kg	080277 24,4 kg	080278 29,3 kg	080930 39,1 kg	080962 48,9 kg	080279 58,6 kg
DN 350 Gewicht/St.	400	080280 11,2 kg	080281 13,4 kg	080282 14,0 kg	080283 16,7 kg	080284 19,5 kg	080285 20,4 kg	080286 22,3 kg	080287 27,9 kg	080288 33,4 kg	080932 44,6 kg	080964 55,7 kg	080289 66,8 kg
DN 400 Gewicht/St.	460	080290 15,4 kg	080291 18,5 kg	080292 19,3 kg	080293 23,1 kg	080294 26,9 kg	080295 28,1 kg	080296 30,8 kg	080297 38,5 kg	080298 46,1 kg	080934 61,5 kg	080966 76,9 kg	080299 92,2 kg
DN 450 Gewicht/St.	510	080300 17,5 kg	080301 21,0 kg	080302 21,9 kg	080303 26,2 kg	080304 30,6 kg	080305 31,9 kg	080306 35,0 kg	080307 43,7 kg	080308 52,4 kg	080936 69,6 kg	080968 87,4 kg	080309 104,8 kg
DN 500 Gewicht/St.	570	080310 22,4 kg	080311 26,8 kg	080312 28,0 kg	080313 33,5 kg	080314 39,1 kg	080315 40,8 kg	080316 44,7 kg	080317 55,9 kg	080318 67,0 kg	080938 89,4 kg	080970 111,7 kg	080319 134,0 kg
DN 600 Gewicht/St.	670	080320 26,8 kg	080321 32,1 kg	080322 33,5 kg	080323 40,1 kg	080324 45,9 kg	080325 48,8 kg	080326 53,5 kg	080327 66,9 kg	080328 80,2 kg	080940 107,0 kg	080972 133,7 kg	080329 160,4 kg
DN 700 Gewicht/St.	780	080330 38,0 kg	080331 45,6 kg	080332 47,5 kg	080333 57,0 kg	080334 66,5 kg	080335 69,4 kg	080336 76,0 kg	080337 95,0 kg	080338 114,0 kg	080942 152,0 kg	080974 190,0 kg	080339 228,0 kg
DN 800 Gewicht/St.	880	080340 42,5 kg	080341 51,0 kg	080342 53,2 kg	080343 63,8 kg	080344 74,7 kg	080345 77,6 kg	080346 85,0 kg	080347 106,3 kg	080348 127,5 kg	080944 170,0 kg	080976 212,5 kg	080349 255,0 kg

Sonderlängen: Es sind alle Zwischenlängen lieferbar.

DN 700 und DN 800 Lieferzeit 10 Tage

Wir berechnen den Preis der nächsthöheren Lagerabmessung.

DN 80 bis DN 600 verlängerbar bis 1600 mm: Aufschlag 40%

Versand: Ab DN 250 nur mit Spedition; Bis DN 200 eingeschränkt mit Paketdienst. Versandmöglichkeit abklären

Wir empfehlen den Einbau mit Verschlussdeckeln

Mauerhülsen Faserzement geteilt 4 pipes



Produktinformationen

Mauerhülse aus asbestfreiem Faserzement - geteilt

Mauerhülsen Faserzement 4 pipes sind in den Größen ID 100 bis ID 800mm in geteilter Ausführung für den Sanierungsfall lieferbar. Die Hülsen werden einfach bauseits mit einem spezial Epoxydharz verklebt.

Die Hülse wird in zwei Halbschalen geliefert, die exakt eine runde Hülse ergeben.

Zum Verkleben müssen die Klebeflächen sauber, trocken und fettfrei sein.

Das Epoxydharz wird vor Ort gut im Gebinde gemischt und auf die Klebeflächen aufgetragen. Anschließend werden die Hälften zusammengefügt und mittels Bindedraht oder Spanngurt während der Trocknungsphase fixiert.

Spezielle Abstandhalter sind nicht erforderlich.

24 Stunden nach dem Klebevorgang kann die Hülse einbetoniert werden.

Mauerhülse aus asbestfreiem Faserzement

- Farbe hellgrau
- Außenrillung umlaufend
- Glatte Innenwandung

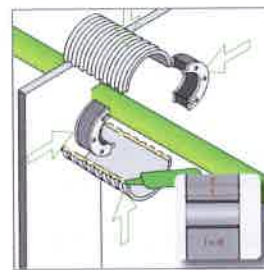
Die aus Zement und Glasfasern bestehende Hülse ist druckwasserdicht, nicht brennbar, korrosionsbeständig und elektrisch nicht leitend. Sie weist eine hohe Festigkeit auf, ist beschichtungsfähig und mit Beton gut verbindbar, sodass sie einbetoniert und eingemauert werden kann. Für den Einsatz in Betonbecken oder -behälter kann die Mauerhülse mit der Beschichtung des Betonbauwerks ausgekleidet werden. Ebenso ist der wasserdichte Einbau mit Mörtel in einem Mauerdurchbruch möglich.

Größen: DN 80 bis DN 800 Längen von 200 mm bis 1500 mm

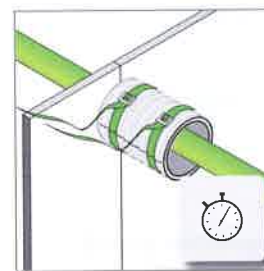
Nenndurchmesser in mm												
80	100	125	150	200	250	300	350	400	500	600	700	800
Aussendurchmesser in mm												
111	137	166	190	240	308	354	400	458	569	671	769	879



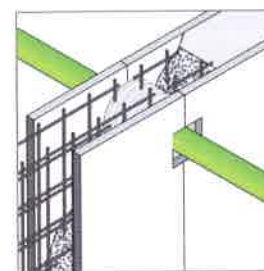
Montageanleitung Mauerhülse Faserzement geteilt



1. Epoxidharzkit anmischen und Kanten der Halbschalen großzügig einsteichen. Überschüsse mit Lappen glätten.



2. Fixierung der Halbschalen mit Spannbändern oder Bindedraht. 3 Stunden Härtung gewährleisten.



3. In Schalung integrieren.

Falls bauseitige Anpassungen von Faserzement-Mauerhülsen vorgenommen werden müssen, bitte folgende Hinweise beachten:

1. Beim **Schneiden/Bearbeiten der Hülse immer eine Staubmaske tragen**
2. **Faserzement nur nass** und nur mit handbetriebenen oder langsamlaufenden Geräten mit Staubauffangvorrichtung **schneiden/bearbeiten**