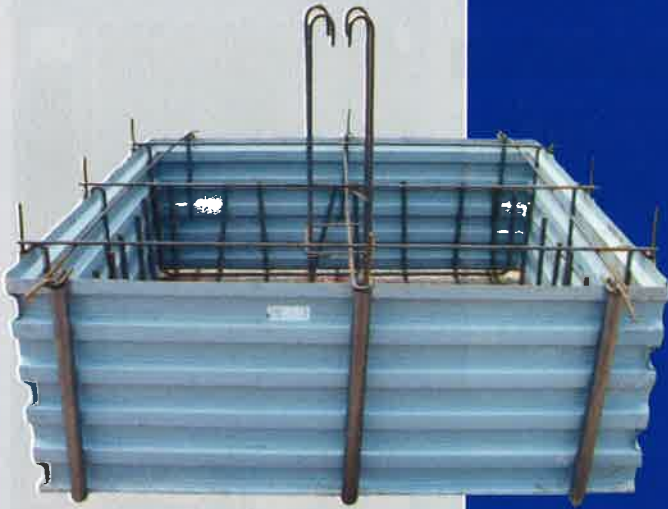


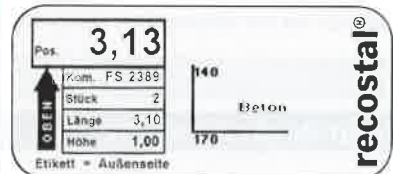
# recostal® Fundamentalschalung



## Technik

### Technische Bearbeitung

- Wir erhalten die Schalpläne, wenn möglich per E-Mail und erarbeiten einen CAD-Verlegeplan.
- Alle Einzelteile sind mit einem Aufkleber gekennzeichnet.
- Der Aufkleber enthält alle Angaben über Biegeform, Einbaurichtung und Abmessungen.

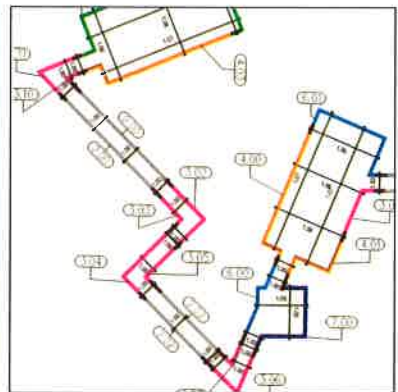


## Selbsttragende Schalung

Das recostal® Schalungssystem ist eine reine Steckschalung mit trapezprofilierten Wandungsteilen. Alle Eckelemente sind werksseitig vorgestanzt und somit schnell und einfach montierbar. Die inneren Klemmbügel stabilisieren die Schalung für einen behinderungsfreien Bewehrungseinbau. Vor dem Betonieren erfolgt der Einbau des oberen S-Hakens. Die Schalung ist bis zu einer Höhe von 1,00 m selbsttragend. Für Schalungshöhen > 1,00 m wird eine äußere Teilanfüllung oder eine Betonage in mehreren Arbeitsschritten empfohlen. Das recostal® Schalungssystem ist die wirtschaftliche Lösung für einfache und komplexe Grundrissformen.

## Verlegeplan

Der Verlegeplan ist Bestandteil jeder Lieferung und enthält alle Angaben für die Montage. Alle Biegeformen sind farbig dargestellt.



## Verpackung

Alle Schalungsteile werden flach angeliefert. Der Transport ist damit platzsparend und äußerst wirtschaftlich.



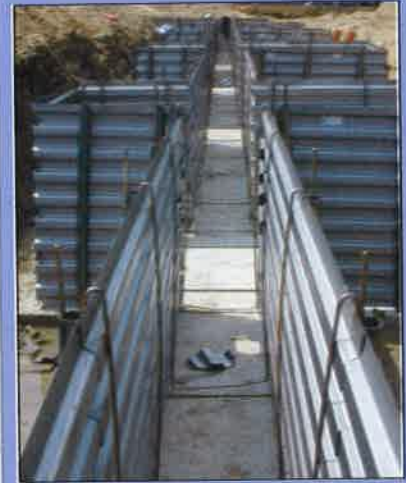
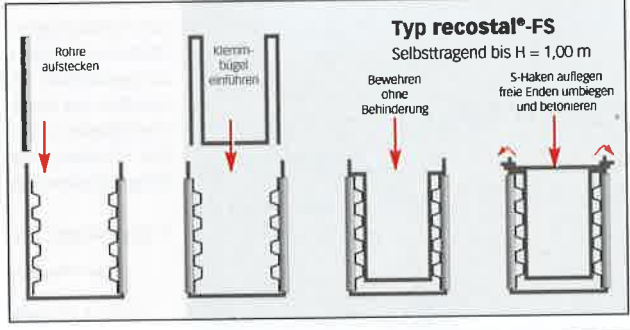
- enormer Zeitgewinn** ✓
- Einbau ohne Kran** ✓
- keine Betonierabschnitte** ✓
- kein Umsetzen der Schalungen** ✓
- kein Ausschalen** ✓
- mit detailliertem Lageplan** ✓
- geringe Transportkosten** ✓



# Einzel- und Streifenfundamente

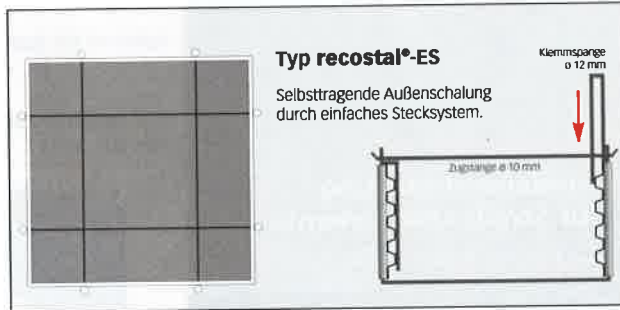
## Typ FS für Streifenfundamente $B < 1,20\text{ m}$

Das System ist für Fundamenthöhen bis  $H = 1,00\text{ m}$  selbsttragend. Der Abstand der aussteifenden Klemmbügel beträgt grundsätzlich  $1,00\text{ m}$ . Die Rohrdurchmesser sind in Abhängigkeit zur Fundamenthöhe abgestuft.



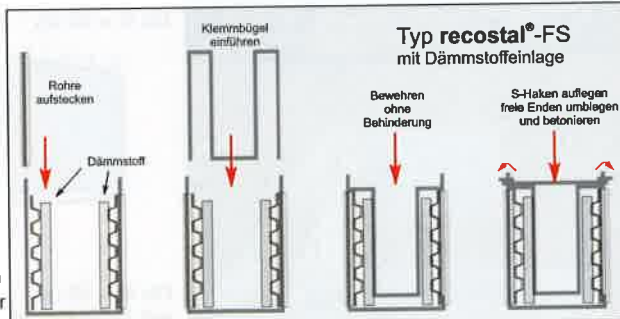
## Typ ES für Einzel- und Streifenfundamente $B \geq 1,20\text{ m}$

Das System ist für Fundamenthöhen bis  $H = 1,00\text{ m}$  selbsttragend. Anstelle der 1-teiligen Klemmbügel werden in die aussteifenden Rohre einzelne Klemmspannen eingeführt. Die Anordnung erfolgt gemäß Positionsplan.



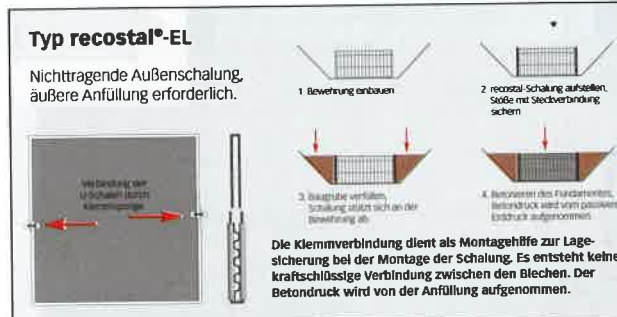
## Typ FS/ES mit Dämmstoffeinlage

Das System ist ebenfalls ideal für die Kombination mit einer ein- oder beidseitigen Dämmstoffeinlage. Der innere Klemmbügel wird entsprechend der erforderlichen Dämmstoffstärke gefertigt. Die bauseitige Dämmstoffeinlage wird durch den Klemmbügel in der Lage gesichert.



## Typ EL für Einzelfundamente (Light-Version)

Das System ist eine nichttragende Außenschalung für die eine äußere Bodenbefüllung erforderlich ist.



## Ausschreibungstext

\_\_\_\_\_ qm  
Schalung für Streifen-/ Einzelfundamente als verlorenes, selbsttragendes Schalungssystem mit trapezprofilierten Wandungsteilen inkl. aller erforderlicher Zubehöreteile als werksseitig vorgefertigtes Stecksystem inkl. CAD-Verlegeplan liefern und nach den Richtlinien des Herstellers einbauen.

Streifenfundament:  $B = \text{_____ cm}$   
 $H = \text{_____ cm}$

Einzelfundament:  $A = \text{_____ cm}$   
 $B = \text{_____ cm}$   
 $H = \text{_____ cm}$

Fabrikat: recostal®  
Fundamentalschalung  
Typ FS/ES  
Hersteller: DWIDAG-Systems International GmbH  
NL contec