

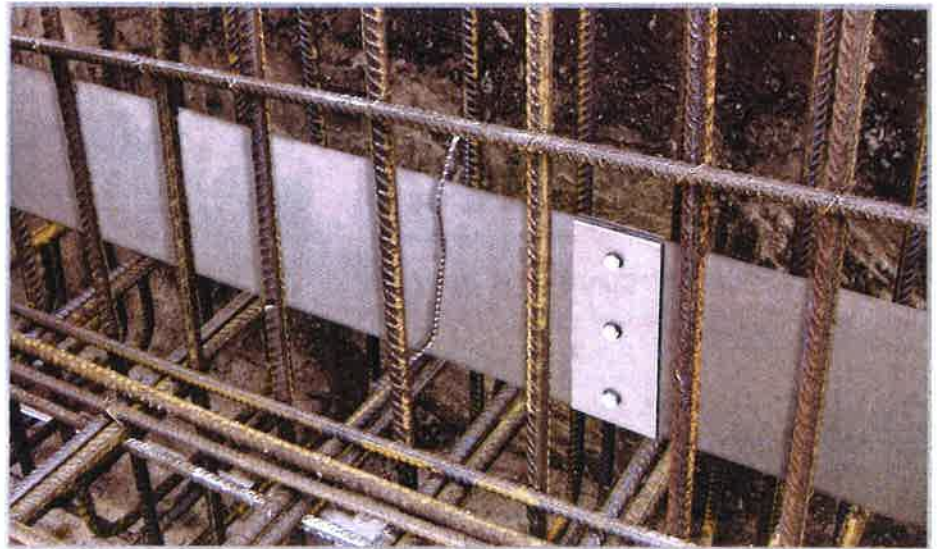
MASTER-Connect

Verbinder für Fugenbleche und Fugenbänder




MASTER-Connect Verbinder werden in 2 Ausführungen hergestellt. MASTER-Connect Typ F für Fugenbleche und Typ B für Fugenbänder.

- Keine Bohrungen
- Einbaufertig geliefert
- Keine Schweißungen
- Absolut druckwasserdichte Verbindung



MASTER-Connect Fugenblech




| Art.-Nr. | Aufmachung | Verpackung | Gewicht kg | |
|----------|---|------------|------------|---|
| 070196 | MASTER-Connect Fugenblech F150 für Fugenblechbreiten bis 150 mm | 1 | 2,00 kg |  |
| 070193 | MASTER-Connect Fugenblech F250 für Fugenblechbreiten bis 250 mm | 1 | 3,00 kg | |
| 070194 | MASTER-Connect Fugenblech F330 für Fugenblechbreiten bis 330 mm | 1 | 4,00 kg | |

Beständigkeiten:

- Öl und Benzin
- verdünnte Säuren und Laugen
- Gülle und Jauche
- Gärungsmaische
- Radon und Methangas

MASTER-Connect Fugenband

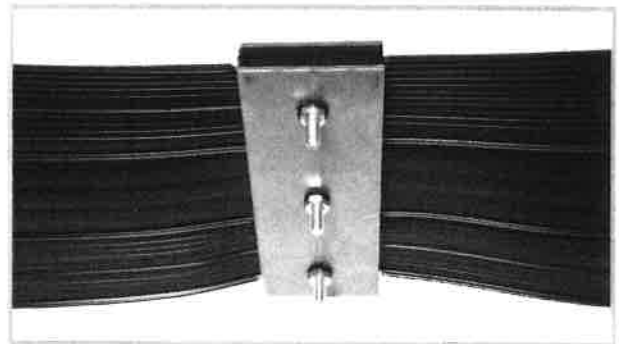
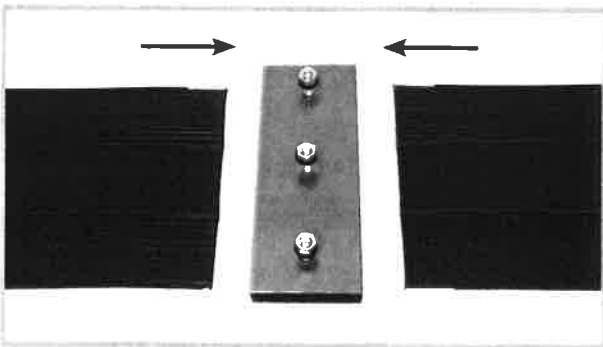
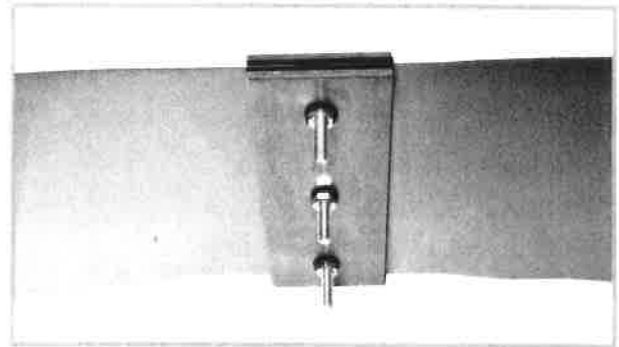
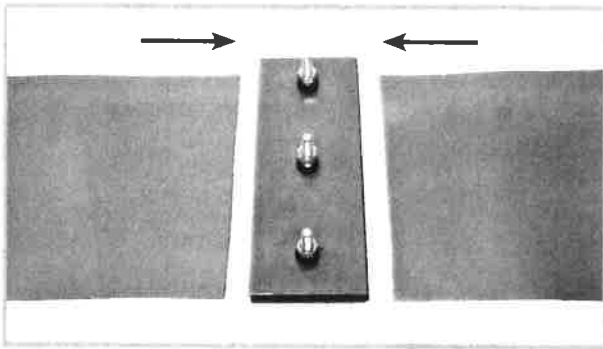


| Art.-Nr. | Aufmachung | Verpackung | Gewicht kg | |
|----------|---|------------|------------|---|
| 070605 | MASTER-Connect Fugenband B150 für Fugenbandbreiten bis 150 mm | 1 | 2,00 kg |  |
| 070610 | MASTER-Connect Fugenband B250 für Fugenbandbreiten bis 250 mm | 1 | 3,00 kg | |
| 070620 | MASTER-Connect Fugenband B330 für Fugenbandbreiten bis 330 mm | 1 | 4,00 kg | |

Beständigkeiten:

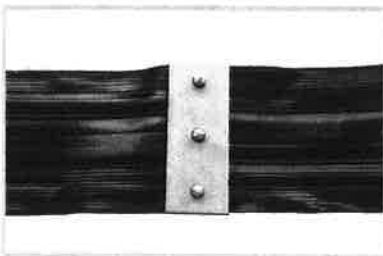
- verdünnte Säuren und Laugen
- Gülle und Jauche
- Gärungsmaische

MASTER-Connect Technik

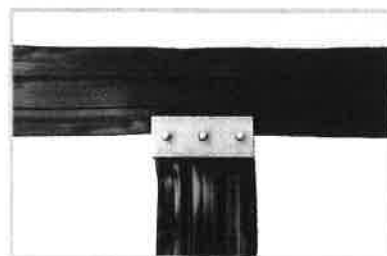


1. Die Verbinder werden fertig vormontiert geliefert.
2. Die Fugenbleche oder Fugenbänder werden links und rechts zwischen die Dichtungen eingeschoben.
3. Im Einschubbereich der Fugenbänder werden die Stege entfernt, damit dieser Bereich möglichst glatt ist.
4. Nach dem Einschieben werden die Schrauben mit 8 Nm angezogen.
5. Die Verbindung ist absolut druckwasserdicht.

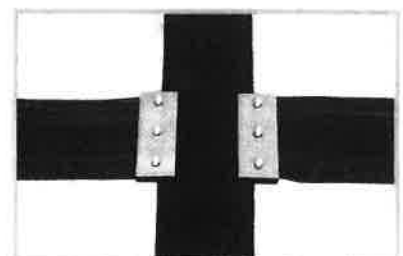
Einbaumöglichkeiten für Fugenband und Fugenblech



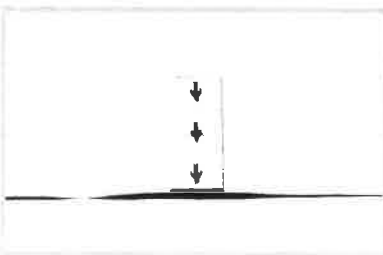
Stumpfstoß



T-Stück



Kreuzung



Stumpfstoß



T-Stück

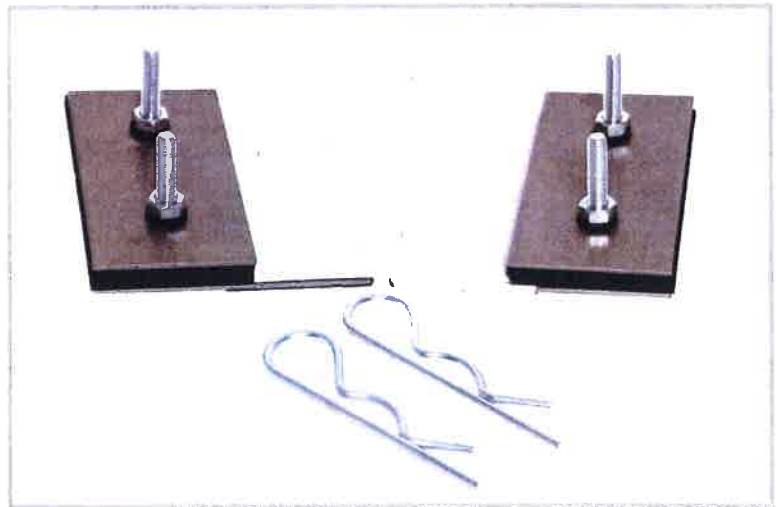


Kreuzung

Dichtblech-Fugenbandanschluss

Produktbeschreibung

Mit dem Dichtblech-Fugenbandanschluss stellen Sie eine sichere druckwasserdichte Verbindung zwischen PVC-Fugenbändern und beschichteten Fugenblechen her. Ein Dichtblech-Fugenbandanschluss setzt sich aus 2 Verbindern zusammen.



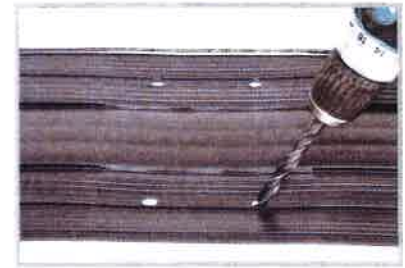
Einbau



In den Bereichen wo die Verbinder montiert werden, müssen am Fugenband die Stege entfernt werden.



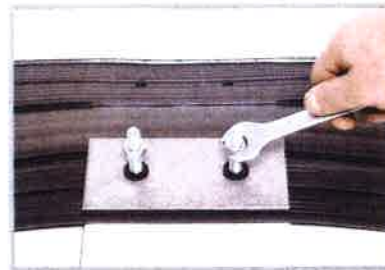
Die Bohrungen werden markiert.



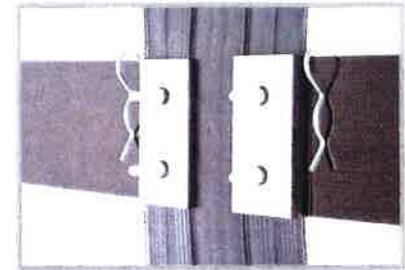
Die Löcher werden gebohrt.



Verbinder und Fugenband werden zusammengesetzt.



Die Schrauben werden angezogen.



Folie abziehen, die Anschlussbleche ankleben und mit der Stoßklammer sichern.